



# 上证统计月报

2021年7月



上海证券交易所信息管理部



## 一、 市场概况

### Market Overview

市场概况 Market Overview	1
月度概况 Monthly Overview	2
年度概况 Annual Overview	4

## 二、 证券指数

### Stock Index

上证综指 SSE Composite Index	6
科创 50 指数 SSE Star 50 Index	7
上证 180 指数 SSE 180 Index	8
上证 50 指数 SSE 50 Index	9
上证 380 指数 SSE 380 Index	10
国债指数 T-Bond Index	11
基金指数 Fund Index	12
沪深 300 指数 SHSE-SZSE 300 Index	13
各类指数年度概况和历史概况 Index Highlight Annually and Historically	14

## 三、 上市公司

### Listed Company

上市公司股份类别和行业分类的地区分布 Regional Distribution of Listed Companies by Stock Type and Sectors	15
上市公司行业分类概况 Overview of Listed Companies by Sectorial-type	16
上市公司股本结构 Share Structure and Market Size	18
主板发行 Securities Issued	19
科创板发行 Star_market Issued	21
证券上市 Securities Listed	22
上市公司送股、配股 Bonus Share and Right Issue	23
市场筹资金额统计 Type of Issue Method of Capital Raising	25
十种发行股本最大股票 Top 10 Stocks of Largest Issued Volume	26
十种市价总值最大股票 Top 10 Stocks of Largest Market Capitalization	26
十种流通股数最大股票 Top 10 Stocks of Largest Marketable Volume	27
十种流通市值最大股票 Top 10 Stocks of Largest Market Capitalization of Marketable Share	27

## 四、 会员

### Member

会员、营业部地区分布 Regional Distribution of Member Firms and Business Outlets	28
会员交易地区分布 Regional Distribution of Member Firms by Turnover Ranking	29
营业部交易地区分布 Regional Distribution of Business Outlets by Turnover Ranking	30

## 五、 证券交易

### Market Report

每日成交概况 Highlight of Daily Transactions	31
融资融券交易 Financing Securities	35
主板 A 成交金额十大股票 Top 10 Most Active A Shares by Transaction Value	63
科创板成交金额十大股票 Top 10 Most Active Star_Market by Transaction Value	63
主板 A 换手率十大股票 Top 10 A Shares by Highest Turnover Rate	64
科创板换手率十大股票 Top 10 Star_Market by Highest Turnover Rate	64
主板 A 涨幅前十股票 Top 10 Most Advanced A Shares	65
科创板涨幅前十股票 Top 10 Most Advanced Star_Market	65
主板 A 跌幅前十股票 Top 10 Most Declined A Shares	66
科创板跌幅前十股票 Top 10 Most Declined Star_Market	66
B 股成交金额十大股票 Top 10 Most Active B Shares by Transactions Value	67
B 股换手率十大股票 Top 10 Marketable B Shares by Rate of Highest Turnover	67
B 股涨幅十大股票 Top 10 Most Advanced B Share	68
B 股跌幅十大股票 Top 10 Most Declined B Share	68

## 六、 投资者

### Investor

帐户新开户状况表 Number of New Holder's Accounts	69
股票帐户新开户状况表 Number of New Shareholder's Accounts	69

## 指标说明

- ◆ 1.统计范围：在本所上市交易和联网交易的各类证券，包括普通股（A股、B股）、优先股、债券（政府债、信用债）、基金、期权等。
- ◆ 2.统计内容：包括本所上市各类证券的交易状况和参与者的交易状况，上市公司的股本结构及财务状况，会员情况及其交易状况等。
- ◆ 3.数据类型：证券数目及会员数目、股本、市值、市盈率、股价、指数等为月底和年底的时点数字，不具时可加性；交易金额、交易数量等为全年和某月的时期数字，具有时可加性，由相应时期内各交易日的实际数字累加而成。
- ◆ 4.误差：数字采用截尾方式计算，个别数字采用四舍五入方式计算。
- ◆ 5.价格单位：除B股价格指标采用美元标价，回购价格为该品种年收益率外，其他各类证券价格指标均以人民币元标价。
- ◆ 6.发行数量：指在交易所上市证券的已发行总量。
- ◆ 7.市价总值：指在交易所上市的证券在某一时刻按市价与发行数量计算的总金额。

$$\sum \text{市价} \times \text{发行数量}$$

- ◆ 8.流通数量：指在交易所上市证券的发行数量中可流通交易的数量
  - ◆ 9.流通市值：指在交易所上市的证券在某一时刻按市价与流通数量计算的总金额。
- $$\sum \text{市价} \times \text{流通数量}$$
- ◆ 10.上年每股收益：指按上一年度末股本计算，分配到每一股的净利润。

- ◆ 11.到期年收益率：
$$\frac{\text{到期本息和} - \text{买入价格}}{\text{买入价格} \times \text{持有年数}} \times 100\%$$

- ◆ 12.净资产倍率=
$$\frac{\text{每股价格}}{\text{每股净资产}}$$

- ◆ 13.市盈率=
$$\frac{\text{股票价格}}{\text{上年每股收益}}$$
      加权平均市盈率=
$$\frac{\text{总市值}}{\text{总收益}} = \frac{\sum (\text{收盘价} \times \text{发行数量})}{\sum (\text{每股收益} \times \text{发行数量})}$$

- ◆ 14.上海证券交易所股价指数：

- ① 上证综指：样本股是在上海证券交易所上市的全部股票（A股和B股）。以1990年12月19日为基日，以该日所有股票的市价总值为基期，基点指数为100点，自1991年7月15日起正式发布。

- ② 上证180指数：是1996年7月1日起正式发布的上证30指数的延续，基点为2002年6月28日上证30指数的收盘指数3299.06点，以当日收盘后的样本股调整市值为基期，2002年7月1日正式发布。

- ③ 上证50指数：从上证180指数的成份股中挑选规模大、流动性好的最具代表性的50只股票组成样本股。以2003年12月31日为基日，以当日收盘后的样本股调整市值为基期，基点指数为1000点，自2004年1月2日起正式发布。

- ④ 上证380指数：基点为1000点，2010年11月29日正式发布。

- ⑤ 上证基金指数：样本股是所有在上海证券交易所上市的证券投资基金。上证基金指数以2000年5月8日为基日，以该日所有证券投资基金市价总值为基期，基点指数为1000点，自2000年6月9日起正式发布。

- ⑥ 上证国债指数：以上海证券交易所上市的所有固定利率国债为样本，按照国债发行量加权而成。以2002年12月31日为基日，以当日收盘后的样本债券总市值为基期，基点指数为100点，自2003年1月2日起正式发布。

- ◆ 15.换手率：

- ① 总市值换手率：计算一组股票换手率时，采用市值换手率；计算区间内一组股票换手率时，采用统计期内全部交易日的总市值换手率合计进行计算。

$$\text{总市值换手率} = \frac{\text{成交金额}}{\text{市价总值}} \times 100\%$$

- ② 总股本换手率：计算单只股票换手率时，采用总股本换手率；计算区间内单只股票换手率时，采用统计期内全部交易日的总股本换手率合计进行计算。

$$\text{总股本换手率} = \frac{\text{成交数量}}{\text{发行数量}} \times 100\%$$

- ◆ 16.筹资额统计：筹资以上市日期为统计截止日期。统计上市公司筹资家数时，在统计周期内不对同一家上市公司重复统计。公司债券融资统计范围包括可转换债、可分离债、可交换债、证监会审批的公司债、私募债等。

## Definition

- ◆ 1. Products Included: All the securities Listed on the Exchange or traded on the Exchange via computer link. These securities include stocks (A shares & B shares), Preferred Shares, bonds (G-bonds & C-bonds), funds, and Options.
- ◆ 2. contents: Transaction of all the securities listed on the Exchange, participation of investors, shareholding structure and financial standing of the listed companies, member structure.
- ◆ 3. Statistics Classification: Number of securities, members, stock capital, market value, P/E ratio, stock prices and stock price indices are the month-end or year-end figures, not time addable. Traded value and volume are the year of month figures and are cumulative of the virtual figures in the trading days in the related time period.
- ◆ 4. Error: Calculation is conducted on an end out or rounding off basis. Due to the rounding off error, the figures of all the indicators added may not equal to the total amount.
- ◆ 5. Price unit: Except B shares which are marked by U.S.D., all other securities are marked by RMB.
- ◆ 6. Total capital issued: Total issued amount of each listed security.
- ◆ 7. Total marked capitalization: Figure indicating the aggregate of all listed securities, calculated by adding up the product of market priced of each security at a certain time and its issued volume.

$$\Sigma \text{Market Price} \times \text{Issued Volume}$$

- ◆ 8. Negotiable volume: Figure indicating the negotiable volume of all listed securities.
- ◆ 9. Negotiable market capitalization: Figure indicating the negotiable part of all listed securities, calculated by adding up the product of market price of each security at a certain time and its negotiable volume.

$$\Sigma \text{Market Price} \times \text{Negotiable Volume}$$

- ◆ 10. After-tax earnings per share: Net profit of every share in a fiscal year, using year-end weighted capital for calculation.
- ◆ 11. Earning Rate of Bonds:

$$\frac{\text{due principal and interest} - \text{buying price}}{\text{buying price} \times \text{number of years to maturity}} \times 100\%$$

- ◆ 12. Price Book Value =  $\frac{\text{price}}{\text{net assets per share}} \times 100\%$

- ◆ 13. Price Earning Ratio(P/E Ratio) =  $\frac{\text{price}}{\text{after - tax earnings per share last year}}$

$$\text{Weighted Average P/E Ratio} = \frac{\Sigma \text{Total Market Capitalization}}{\Sigma \text{After - tax Earning}} = \frac{\Sigma (\text{Price} \times \text{Issued Volume})}{\Sigma (\text{After - tax Earning} \times \text{Issued Volume})}$$

- ◆ 14. SHANGHAI STOCK EXCHANGE INDICES:

- 1) Constituents for SSE Composite Index are all listed stocks (A shares and B shares) at Shanghai Stock Exchange. The Base Day for SSE Index is December 19, 1990. The Base period is the total market capitalization of all stocks of that day. The Base Value is 100. The index was launched on July 15, 1991.
- 2) SSE 180 Index is an index continuing from SSE 30 Index. The Base Day for SSE 180 is June 28, 2002. The Base Value is 3299.06, which is the closing value of SSE 30 Index on the Base Day. The Base Period is the adjusted market capitalization of all constituents after closing on the Base Day. The Index was launched on July 1, 2002.
- 3) SSE 50 Index selects 50 largest stocks of good liquidity and representativeness from constituents of SSE 180 Index. The Base Day for SSE 50 Index is December 31, 2003. The Base Period is the total adjusted market capitalization for 50 constituents after closing on the Base Day. The Base Index is 1000. SSE 50 index is formally launched on January 2, 2004.
- 4) SSE 380 Index. The Base Index is 1000. SSE 380 index is formally launched on November 29 2010.
- 5) Constituents for SSE Fund Index are all security investment funds listed at Shanghai Stock Exchange. The Base Day for SSE Fund Index is May 8, 2000. The Base Period is the total market capitalization of all security investment funds of that day. The Base Value is 1000. The index was launched on June 9, 2000.
- 6) Constituents for SSE Government Bond Index are all fixed-rate government bonds listed at Shanghai Stock Exchange. The index is weighted by amounts outstanding. The Base Day for SSE Government Bond Index is December 31, 2002. The Base Period is the total market capitalization of all constituents after closing on that day. The Base Value is 100. The index was launched on January 2, 2003.

- ◆ 15. Turnover Ratio:

$$\text{Turnover Ratio based on Value} = \frac{\text{Traded Value}}{\text{Total Market Capitalisation}} \times 100\%$$

$$\text{Turnover Ratio based on Volume} = \frac{\text{Traded Volume}}{\text{Total Shares}} \times 100\%$$

- ◆ 16. Capital Raised: Capital raised on the listing date for calculation.



月度市场概况 Market Overview	7 月份 July	上月数 Number of Last Month
交易日 Trading days	22	21
上市公司数 Number of Listed Companies	1955	1931
上市股票数 Number of Listed Stocks	1997	1974
上市证券数 Number of Listed Securities	24992	24583
股票发行股数 (亿股) Total Issued Volume (100 Million)	44151	43990
股票市价总值 (亿元) Total Market Capitalization (100 Million RMB Yuan)	469545	491818
流通股数 (亿股) Total Negotiable Volume (100Million)	38906	38761
流通市值 (亿元) Total Market Capitalization Negotiable (100 Million RMB Yuan)	390876	411000
成交金额 (亿元) Total Turnover in Value (100 Million RMB Yuan)	421873	384617
股票 (亿元) Share (100 Million RMB Yuan)	115788	93283
债券 (亿元) Bond (100 Million RMB Yuan)	14082	13909
基金 (亿元) Fund (100 Million RMB Yuan)	13945	12881
期权 (亿元) Option (100 Million RMB Yuan)	764	662
回购 (亿元) Repo (100 Million RMB Yuan)	277146	263710
月末加权平均市盈率 Weighted Average P/E Ratio	16.60	17.39
上证 180 指数 SSE 180 Index	13.41	14.51
上证 50 指数 SSE 50 Index	12.79	14.32
上证 380 指数 SSE 380 Index	18.95	19.38
本月换手率 Turnover Rate	24.03	19.24
上证综指 SSE Composite Index      收盘 Close	3397.36	3591.20
科创 50 指数 SSE Star 50 Index      收盘 Close	1591.22	1588.22
上证 180 指数 SSE 180 Index      收盘 Close	9709.09	10547.03
上证 50 指数 SSE 50 Index      收盘 Close	3132.82	3498.65
上证 380 指数 SSE 380 Index      收盘 Close	6111.54	6221.51
沪股通交易金额 (亿元) SH Turnover in Value (100 Million RMB Yuan)	12956.47	9809.29
港股通交易金额 (亿元) HK Turnover in Value (100 Million RMB Yuan)	4055.18	2905.41
市场概况 Market Overview	2021 年 1-7 月份 Jan-July,2021	去年同期数 Same period last year
成交金额 (亿元) Total Turnover in Value (100 Million RMB Yuan)	2454187	2007597
股票 (亿元) Share (100 Million RMB Yuan)	596693	481401
债券 (亿元) Bond (100 Million RMB Yuan)	86582	59481
基金 (亿元) Fund (100 Million RMB Yuan)	82035	58842
期权 (亿元) Option (100 Million RMB Yuan)	5450	4155
回购 (亿元) Repo (100 Million RMB Yuan)	1682383	1403143

注：自 2020 年 5 月起，本月换手率指标由流通换手率更改为总市值换手率



月度概况 Monthly Overview

月 度 Monthly	单位 Unit	合计 Total	主板 A Main_Board_A	主板 B Main_Board_B	科创板 Star_Market	优先股 Preferred
上市品种数 No. of Listings	个	24992	1631	47	319	35
新上市数 No. of New Listings	个	865	8	0	18	0
发行数量 Issued Volume	亿	632456.37	42963.81	159.26	1027.81	75.63
市价总值 Total Market Capitalization	亿元	1067500.53	418715.42	707.97	50121.23	7753.98
流通数量 Tradable Volume	亿	619777.11	38423.17	159.26	323.48	75.63
流通市值 Tradable Market Capitalization	亿元	981429.58	371661.74	707.97	18506.46	7753.98
成交数量 Trading Volume	亿	12770.88	7664.00	7.37	247.48	1.43
日均 Daily Average	亿	580.49	348.36	0.33	11.25	0.06
最高 Daily High	亿	783.19 (2021.07.27)	450.47 (2021.07.27)	0.45 (2021.07.13)	18.80 (2021.07.27)	0.42 (2021.07.26)
最低 Daily Low	亿	457.52 (2021.07.20)	278.12 (2021.07.05)	0.22 (2021.07.23)	8.23 (2021.07.20)	0.00 (2021.07.05)
成交笔数 No. of Transactions	百万	740.61	593.14	0.39	38.28	0.00
日均 Daily Average	百万	33.66	26.96	0.02	1.74	0.00
最高 Daily High	百万	43.08 (2021.07.27)	33.88 (2021.07.27)	0.02 (2021.07.07)	2.51 (2021.07.27)	0.00 (2021.07.26)
最低 Daily Low	百万	28.55 (2021.07.20)	23.11 (2021.07.05)	0.01 (2021.07.23)	1.25 (2021.07.20)	0.00 (2021.07.05)
成交金额 Trading Value	亿元	421872.65	101814.40	42.24	13930.88	147.48
日均 Daily Average	亿元	19176.03	4627.93	1.92	633.22	6.70
最高 Daily High	亿元	20830.61 (2021.07.27)	6023.14 (2021.07.27)	3.25 (2021.07.05)	1018.21 (2021.07.27)	43.31 (2021.07.26)
最低 Daily Low	亿元	17275.92 (2021.07.20)	3821.31 (2021.07.20)	0.99 (2021.07.22)	431.78 (2021.07.20)	0.00 (2021.07.05)





基金 Fund	政府债 G-Bond	信用债 C-Bond	期权 Share Option	回购 Repo
475	6143	16095	200	45
23	192	619	0	0
4504.45	428069.03	155656.38	0.00	0.00
10676.91	--	--	0.00	0.00
4477.76	428069.03	148248.78	0.00	0.00
10557.27	--	--	0.00	0.00
4551.75	0.76	11.90	1.04	285.15
206.90	0.03	0.54	0.05	12.96
299.10 (2021.07.27)	0.08 (2021.07.14)	0.72 (2021.07.15)	0.08 (2021.07.26)	15.18 (2021.07.01)
149.94 (2021.07.20)	0.01 (2021.07.01)	0.40 (2021.07.02)	0.03 (2021.07.05)	11.76 (2021.07.21)
33.36	0.07	35.25	21.62	18.50
1.52	0.00	1.60	0.98	0.84
2.63 (2021.07.26)	0.00 (2021.07.12)	2.84 (2021.07.01)	1.65 (2021.07.26)	0.98 (2021.07.01)
0.98 (2021.07.20)	0.00 (2021.07.29)	1.12 (2021.07.05)	0.69 (2021.07.13)	0.79 (2021.07.16)
13945.07	764.24	13318.00	764.40	277145.94
633.87	34.74	605.36	34.75	12597.54
931.53 (2021.07.28)	82.02 (2021.07.14)	767.11 (2021.07.15)	65.01 (2021.07.28)	14823.03 (2021.07.01)
513.72 (2021.07.20)	14.92 (2021.07.01)	445.49 (2021.07.02)	22.34 (2021.07.22)	11761.53 (2021.07.21)



年度概况 Annual Overview

年度 Annual	单位 Unit	合计 Total	主板 A Main_Board_A	主板 B Main_Board_B	科创板 Star_Market	优先股 Preferred
上市品种数 No. of Listings	个	24992	1631	47	319	35
新上市数 No. of New Listings	个	5059	62	0	104	0
发行数量 Issued Volume	亿	632456.37	42963.81	159.26	1027.81	75.63
市价总值 Total Market Capitalization	亿元	1067500.53	418715.42	707.97	50121.23	7753.98
流通数量 Tradable Volume	亿	619777.11	38423.17	159.26	323.48	75.63
流通市值 Tradable Market Capitalization	亿元	981429.58	371661.74	707.97	18506.46	7753.98
成交数量 Trading Volume	亿	70841.01	44063.36	40.87	1003.31	10.20
日均 Daily Average	亿	506.01	314.74	0.29	7.17	0.07
最高 Daily High	亿	783.19 (2021.07.27)	483.29 (2021.02.22)	0.79 (2021.02.22)	21.63 (2021.05.28)	0.51 (2021.06.28)
最低 Daily Low	亿	345.01 (2021.04.06)	230.10 (2021.04.14)	0.12 (2021.04.02)	3.19 (2021.03.17)	0.00 (2021.01.04)
成交笔数 No. of Transactions	百万	4048.47	3266.50	2.33	155.01	0.00
日均 Daily Average	百万	28.92	23.33	0.02	1.11	0.00
最高 Daily High	百万	43.08 (2021.07.27)	33.88 (2021.07.27)	0.04 (2021.02.22)	2.51 (2021.07.27)	0.00 (2021.06.28)
最低 Daily Low	百万	21.37 (2021.04.14)	17.31 (2021.04.14)	0.01 (2021.04.02)	0.59 (2021.03.17)	0.00 (2021.01.04)
成交金额 Trading Value	亿元	2454187.02	544736.72	199.10	51757.51	1043.54
日均 Daily Average	亿元	17529.91	3890.98	1.42	369.70	7.45
最高 Daily High	亿元	23040.58 (2021.02.18)	6023.14 (2021.07.27)	4.24 (2021.02.22)	1018.21 (2021.07.27)	52.70 (2021.06.28)
最低 Daily Low	亿元	13994.78 (2021.02.10)	2526.96 (2021.04.14)	0.62 (2021.04.02)	169.92 (2021.03.17)	0.00 (2021.01.04)



基金 Fund	政府债 G-Bond	信用债 C-Bond	期权 Share Option	回购 Repo
475	6143	16095	200	45
117	886	3870	0	0
4504.45	428069.03	155656.38	0.00	0.00
10676.91	--	--	0.00	0.00
4477.76	428069.03	148248.78	0.00	0.00
10557.27	--	--	0.00	0.00
23899.59	3.80	73.79	6.71	1739.38
170.71	0.03	0.53	0.05	12.42
299.10 (2021.07.27)	0.08 (2021.01.11)	0.72 (2021.04.28)	0.09 (2021.05.25)	17.68 (2021.05.20)
95.77 (2021.04.06)	0.01 (2021.05.07)	0.24 (2021.02.18)	0.02 (2021.06.30)	9.01 (2021.02.10)
174.65	0.41	198.36	144.30	106.92
1.25	0.00	1.42	1.03	0.76
2.63 (2021.07.26)	0.01 (2021.06.24)	4.45 (2021.04.23)	1.84 (2021.03.09)	1.07 (2021.01.28)
0.63 (2021.04.22)	0.00 (2021.06.23)	0.75 (2021.04.07)	0.55 (2021.06.30)	0.61 (2021.01.13)
82034.56	3785.54	82796.96	5449.58	1682383.49
585.96	27.04	591.41	38.93	12017.02
931.53 (2021.07.28)	83.57 (2021.01.11)	926.99 (2021.04.28)	83.01 (2021.03.09)	17084.00 (2021.02.18)
398.55 (2021.04.23)	10.37 (2021.05.07)	269.71 (2021.02.18)	21.16 (2021.06.30)	9007.18 (2021.02.10)



上证综指 SSE Composite Index

日期 Date	开盘 Open	最高 High	最低 Low	收盘 Close	成交股数(亿) Trading Volume (100M)	成交金额(亿) Trading Value (100M)	流通股数(亿) Tradable Volume (100M)	流通市值(亿) Tradable Market Cap. (100M)	换手率 Turnover Rate%
7月									
01	3600.55	3607.71	3573.94	3588.78	292.30	4521.23	38762.58	410938.72	0.921
02	3569.89	3569.89	3514.34	3518.76	292.75	4541.79	38762.66	402854.27	0.943
05	3516.92	3534.32	3510.58	3534.32	288.37	4463.27	38770.87	403138.16	0.924
06	3533.13	3538.35	3496.93	3530.26	314.51	4936.97	38782.53	403995.02	1.022
07	3508.59	3557.88	3504.47	3553.72	319.25	4585.89	38786.59	406662.00	0.941
08	3557.22	3558.68	3521.06	3525.50	351.45	5277.33	38802.94	403197.11	1.091
09	3512.23	3529.31	3485.05	3524.09	351.35	4952.30	38813.76	403291.76	1.024
12	3545.20	3565.03	3527.39	3547.84	404.35	5665.76	38816.88	405902.06	1.163
13	3547.59	3567.48	3542.82	3566.52	362.94	5132.02	38818.21	408171.54	1.049
14	3560.83	3560.83	3525.49	3528.50	373.79	5097.94	38819.94	403261.17	1.054
15	3519.06	3565.94	3514.26	3564.59	363.82	5094.92	38856.47	408210.21	1.043
16	3559.53	3566.00	3537.73	3539.30	366.94	5207.39	38872.13	405654.62	1.074
19	3530.49	3544.88	3506.34	3539.12	337.37	4883.53	38888.24	406280.74	1.007
20	3515.07	3538.64	3509.19	3536.79	294.60	4254.57	38900.08	406421.16	0.878
21	3543.05	3569.09	3543.05	3562.66	339.48	5188.79	38882.09	409197.51	1.061
22	3563.66	3576.47	3558.29	3574.73	381.77	5687.30	38894.58	411166.28	1.156
23	3571.72	3571.85	3541.51	3550.40	446.68	6051.68	38896.82	408318.05	1.239
26	3538.01	3538.01	3424.74	3467.44	443.36	6400.96	38903.34	398798.13	1.340
27	3467.45	3483.87	3380.28	3381.18	469.64	7043.98	38903.62	388862.91	1.511
28	3355.82	3385.54	3312.72	3361.59	396.37	5664.41	38904.93	386996.18	1.223
29	3403.84	3416.61	3382.57	3411.72	345.45	5422.90	38906.03	392668.75	1.151
30	3398.20	3404.88	3370.45	3397.36	382.31	5712.58	38905.91	390876.18	1.217

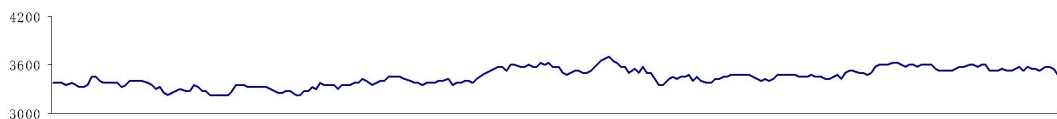
上证综指

SSE Composite Index

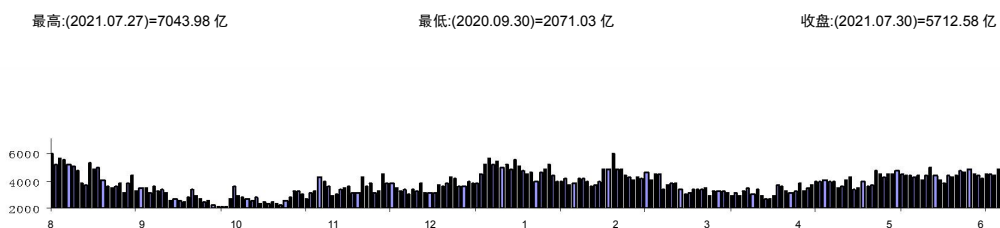
2020.8.1 - 2021.7.30

最高:(2021.02.19)=3696.17      最低:(2020.09.28)=3217.54      收盘:(2021.07.30)=3397.36

上证综指



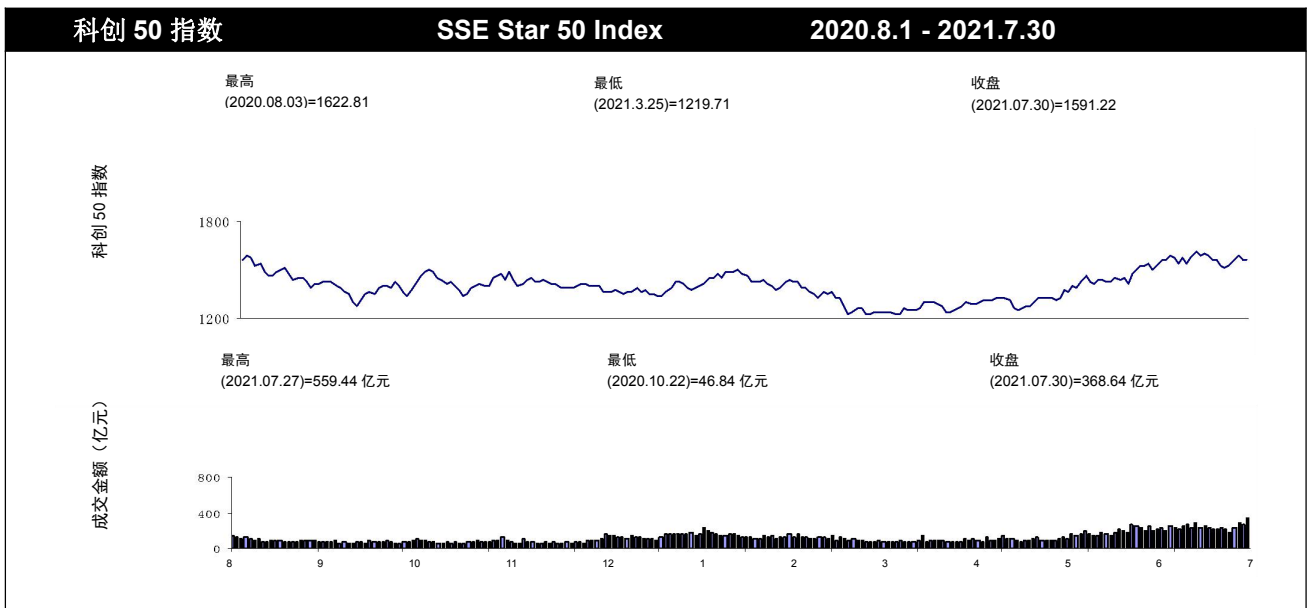
成交金额 (亿元)





科创 50 指数 SSE Star 50 Index

日期 Date	开盘 Open	最高 High	最低 Low	收盘 Close	成交股数(亿) Trading Volume (100M)	成交金额(亿) Trading Value (100M)	流通股数(亿) Tradable Volume (100M)	流通市值(亿) Tradable Market Cap. (100M)	换手率 Turnover Rate%
7月									
01	1587.53	1594.11	1569.90	1579.80	2.80	231.14	124.86	9350.35	0.975
02	1563.83	1564.88	1527.20	1538.16	2.64	222.18	124.78	9089.47	0.967
05	1545.68	1581.07	1545.68	1575.89	2.82	250.98	124.79	9279.29	1.063
06	1580.28	1584.69	1510.71	1532.79	3.07	267.95	124.77	9039.08	1.167
07	1523.83	1573.15	1519.41	1570.03	2.77	225.38	124.74	9269.30	0.959
08	1577.50	1616.70	1577.41	1610.78	3.29	284.84	124.74	9504.25	1.187
09	1598.28	1602.00	1556.58	1583.71	2.57	223.20	124.70	9319.88	0.943
12	1593.57	1611.60	1576.72	1601.61	2.74	251.43	124.68	9392.14	1.052
13	1602.12	1621.71	1573.78	1590.98	2.60	230.71	124.70	9347.77	0.978
14	1579.03	1585.60	1556.69	1556.72	2.23	208.46	124.78	9150.38	0.896
15	1549.28	1567.27	1536.90	1560.70	2.62	217.40	128.26	9442.26	0.934
16	1568.17	1569.25	1523.64	1525.23	2.91	235.71	135.61	9658.14	1.034
19	1514.83	1530.59	1503.11	1514.18	2.69	214.72	142.03	9792.14	0.950
20	1505.08	1529.27	1501.92	1522.63	2.31	182.04	144.15	10087.04	0.804
21	1528.60	1576.78	1527.60	1565.64	2.77	227.53	144.06	10357.56	0.978
22	1570.49	1584.32	1549.45	1582.13	3.47	287.69	148.46	10862.87	1.223
23	1593.31	1593.70	1548.39	1563.49	3.11	269.69	148.42	10740.03	1.160
26	1559.84	1566.68	1496.65	1556.98	4.34	340.04	148.41	10719.78	1.480
27	1556.93	1627.85	1541.36	1545.29	7.49	559.44	148.41	10685.16	2.458
28	1532.42	1555.25	1476.59	1518.70	5.06	361.03	148.48	10447.32	1.609
29	1554.13	1598.34	1545.11	1588.47	4.77	372.19	148.50	10940.96	1.585
30	1582.58	1608.96	1570.45	1591.22	4.60	368.64	148.49	10970.81	1.565





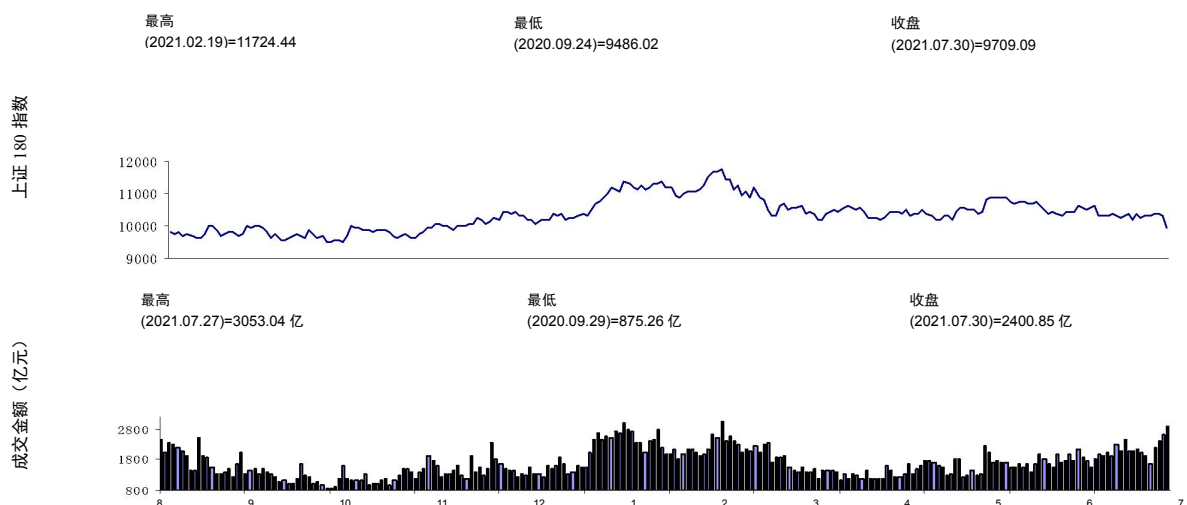
上证 180 指数 SSE 180 Index

日期 Date	开盘 Open	最高 High	最低 Low	收盘 Close	成交股数(亿) Trading Volume (100M)	成交金额(亿) Trading Value (100M)	流通股数(亿) Tradable Volume (100M)	流通市值(亿) Tradable Market Cap. (100M)	换手率 Turnover Rate%
7月									
01	10581.4	10625.29	10489.05	10595.20	81.25	1833.93	21890.53	267398.90	0.625
02	10507.2	10507.28	10282.94	10295.99	86.24	1973.55	21890.53	260691.28	0.689
05	10282.4	10328.80	10231.78	10310.92	86.89	1924.36	21890.62	259886.50	0.673
06	10315.7	10325.33	10216.09	10315.30	88.64	2042.97	21894.83	260989.73	0.711
07	10251.1	10416.24	10242.45	10396.90	101.43	1905.22	21894.84	262308.37	0.660
08	10412.6	10417.25	10269.37	10285.98	117.70	2290.29	21909.28	259702.69	0.801
09	10239.5	10280.08	10148.16	10258.05	114.31	2086.11	21913.10	258926.59	0.732
12	10333.1	10413.93	10265.39	10341.18	143.18	2463.80	21913.10	260013.97	0.860
13	10331.8	10385.69	10310.85	10360.71	114.71	2073.63	21913.10	260805.24	0.722
14	10341.7	10341.70	10199.48	10216.63	127.59	2100.17	21913.21	256881.79	0.742
15	10197.4	10402.22	10193.70	10395.76	124.97	2159.35	21939.35	261131.77	0.751
16	10368.9	10376.57	10268.56	10278.06	111.79	2038.89	21939.37	258222.08	0.717
19	10252.8	10328.54	10166.16	10313.19	102.20	1895.76	21944.43	259200.42	0.664
20	10245.3	10307.93	10227.22	10298.66	88.65	1628.23	21944.43	258734.99	0.572
21	10321.9	10389.41	10312.44	10357.71	115.94	2207.48	21950.51	259759.27	0.772
22	10351.1	10403.23	10331.69	10377.37	130.80	2423.20	21950.52	260519.29	0.844
23	10367.3	10367.33	10274.28	10289.07	155.01	2590.09	21950.51	258741.20	0.908
26	10238.7	10238.73	9850.90	9962.80	161.07	2887.39	21950.55	251249.64	1.042
27	9960.25	9989.86	9629.83	9643.92	167.43	3053.04	21950.55	244274.84	1.134
28	9574.03	9718.56	9513.03	9672.27	129.98	2416.45	21951.24	244803.53	0.897
29	9821.65	9831.74	9722.37	9802.14	119.28	2352.34	21951.25	247227.63	0.864
30	9746.54	9746.54	9636.08	9709.09	127.65	2400.85	21948.22	245128.97	0.889

上证 180 指数

SSE 180 Index

2020.8.1 - 2021.7.30





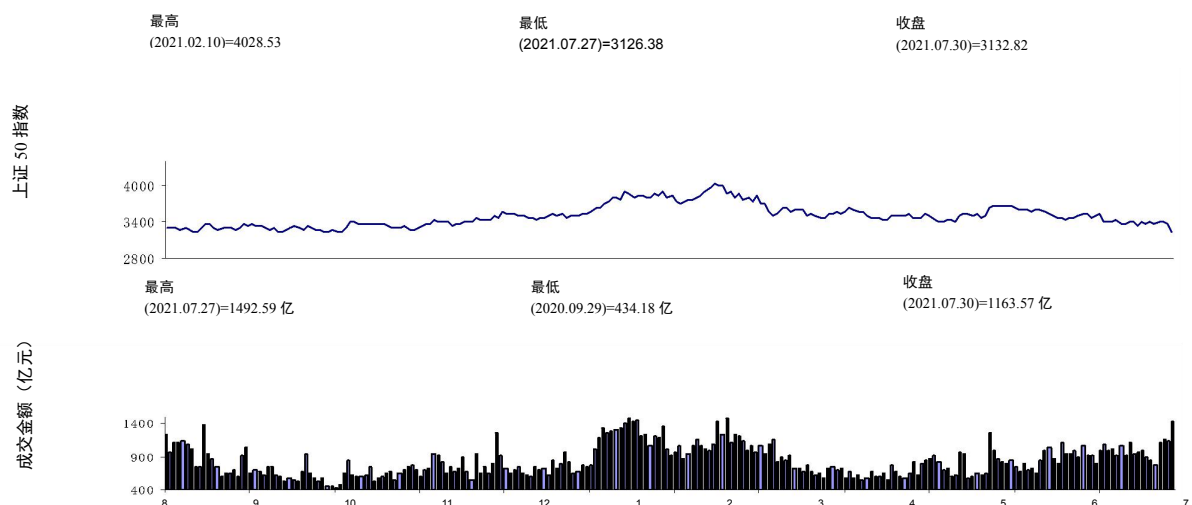
上证 50 指数 SSE 50 Index

日期 Date	开盘 Open	最高 High	最低 Low	收盘 Close	成交股数(亿) Trading Volume (100M)	成交金额(亿) Trading Value (100M)	流通股数(亿) Tradable Volume (100M)	流通市值(亿) Tradable Market Cap. (100M)	换手率 Turnover Rate%
7月									
01	3510.56	3535.33	3479.52	3535.25	29.56	977.45	12556.57	172914.69	0.535
02	3495.60	3495.60	3403.80	3408.24	34.72	1096.50	12556.57	167636.33	0.619
05	3402.11	3415.56	3376.84	3404.79	30.98	988.75	12556.63	166287.77	0.562
06	3405.47	3406.77	3368.14	3405.28	29.23	1021.85	12560.12	167113.68	0.577
07	3384.57	3433.73	3382.24	3424.39	26.95	918.68	12560.12	167354.49	0.518
08	3432.89	3434.15	3365.53	3373.26	33.88	1061.84	12560.12	164975.90	0.607
09	3359.20	3373.14	3329.75	3361.60	31.65	916.57	12560.12	164224.51	0.526
12	3385.12	3413.35	3357.13	3384.51	38.43	1115.57	12560.12	164441.96	0.639
13	3384.75	3409.79	3377.20	3391.74	31.44	932.47	12560.12	165201.14	0.532
14	3385.39	3385.39	3328.88	3339.38	34.74	951.09	12560.12	162961.93	0.550
15	3335.05	3414.42	3332.78	3411.29	31.97	987.45	12560.12	165671.25	0.562
16	3405.40	3413.27	3365.95	3369.90	27.25	899.63	12560.15	163657.30	0.519
19	3362.58	3390.27	3322.32	3385.37	29.86	842.35	12564.32	164495.28	0.483
20	3364.31	3382.10	3357.75	3378.63	25.98	772.70	12564.32	164168.23	0.444
21	3385.14	3410.82	3375.63	3388.52	33.56	1110.91	12564.32	164068.50	0.639
22	3386.91	3410.63	3378.12	3392.72	36.99	1166.58	12564.32	164410.39	0.669
23	3389.40	3389.43	3353.04	3357.45	36.88	1124.66	12564.32	162986.63	0.650
26	3339.87	3339.87	3195.62	3228.37	44.35	1423.21	12564.32	157339.38	0.852
27	3228.44	3238.39	3117.61	3126.38	49.86	1492.59	12564.32	153292.53	0.917
28	3107.12	3171.08	3098.02	3154.64	40.68	1210.90	12565.01	154423.59	0.740
29	3206.44	3207.90	3159.77	3182.80	35.85	1174.61	12565.01	155003.20	0.715
30	3160.47	3160.47	3114.51	3132.82	32.68	1163.57	12565.01	152676.87	0.719

上证 50 指数

SSE 50 Index

2020.8.1 - 2021.7.30





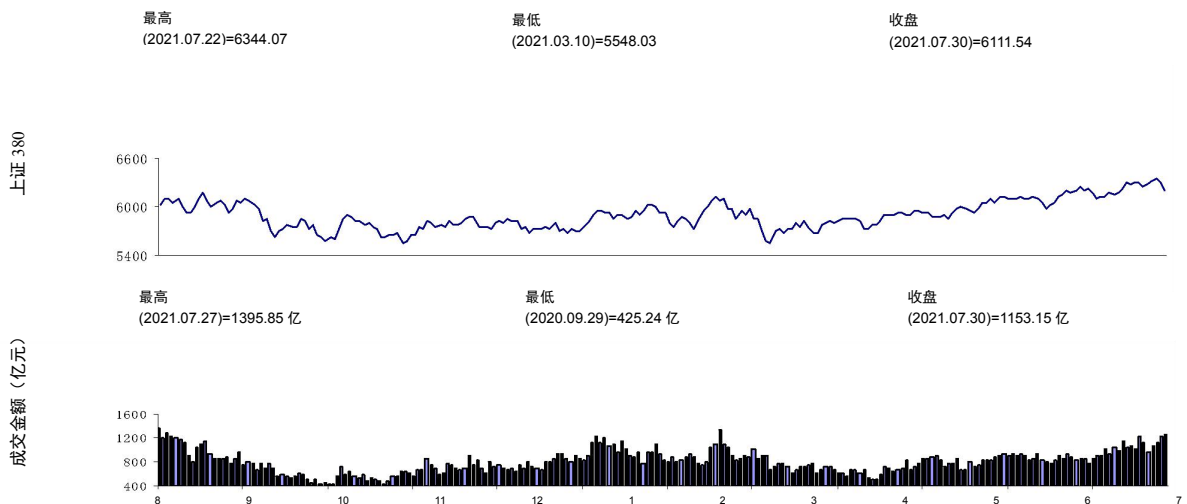
上证 380 指数 SSE 380 Index

日期 Date	开盘 Open	最高 High	最低 Low	收盘 Close	成交股数(亿) Trading Volume (100M)	成交金额(亿) Trading Value (100M)	流通股数(亿) Tradable Volume (100M)	流通市值(亿) Tradable Market Cap. (100M)	换手率 Turnover Rate%
7月									
01	6232.68	6235.72	6172.55	6178.77	59.34	846.08	6475.91	68903.27	1.055
02	6163.42	6163.42	6091.00	6096.97	67.18	915.99	6475.91	68100.55	1.157
05	6100.21	6131.95	6084.73	6125.13	67.11	905.37	6476.19	68348.39	1.139
06	6136.66	6149.17	6053.81	6119.11	70.83	1016.82	6480.69	68409.20	1.278
07	6079.56	6179.42	6061.05	6178.32	67.34	931.45	6480.65	68943.20	1.160
08	6184.03	6195.37	6139.87	6146.35	70.85	1038.85	6480.65	68415.40	1.302
09	6124.09	6178.60	6068.28	6170.13	69.17	994.84	6482.92	68700.33	1.244
12	6200.95	6251.28	6177.16	6233.38	78.41	1140.63	6483.35	69286.22	1.415
13	6232.47	6303.98	6226.24	6303.74	75.62	1051.03	6484.20	70204.41	1.288
14	6291.96	6332.10	6267.45	6274.28	79.34	1076.20	6484.20	69813.49	1.327
15	6257.95	6304.26	6211.87	6303.92	73.82	1015.22	6485.34	70031.94	1.248
16	6313.70	6347.51	6291.43	6291.63	89.12	1227.48	6488.90	69805.06	1.514
19	6274.83	6292.45	6230.60	6254.74	79.49	1122.73	6490.35	69525.77	1.391
20	6213.51	6265.72	6200.76	6265.72	68.40	971.82	6494.57	69593.96	1.204
21	6280.68	6346.26	6280.68	6336.70	70.56	1065.93	6494.57	70302.92	1.306
22	6343.05	6346.66	6304.13	6344.07	78.97	1114.29	6497.87	70479.60	1.364
23	6339.55	6340.23	6255.83	6289.78	92.67	1239.61	6497.87	69803.25	1.531
26	6273.48	6286.28	6095.62	6191.23	86.82	1264.35	6502.74	68759.82	1.587
27	6194.57	6248.14	6051.82	6051.82	95.84	1395.85	6502.74	67355.56	1.787
28	5997.25	6032.10	5856.76	5970.24	86.84	1176.81	6502.74	66552.85	1.524
29	6042.13	6114.00	6033.35	6106.78	72.18	1076.24	6502.75	67791.41	1.367
30	6099.57	6117.04	6053.17	6111.54	80.40	1153.15	6502.75	67818.47	1.463

上证 380 指数

SSE 380 Index

2020.8.1 - 2021.7.30



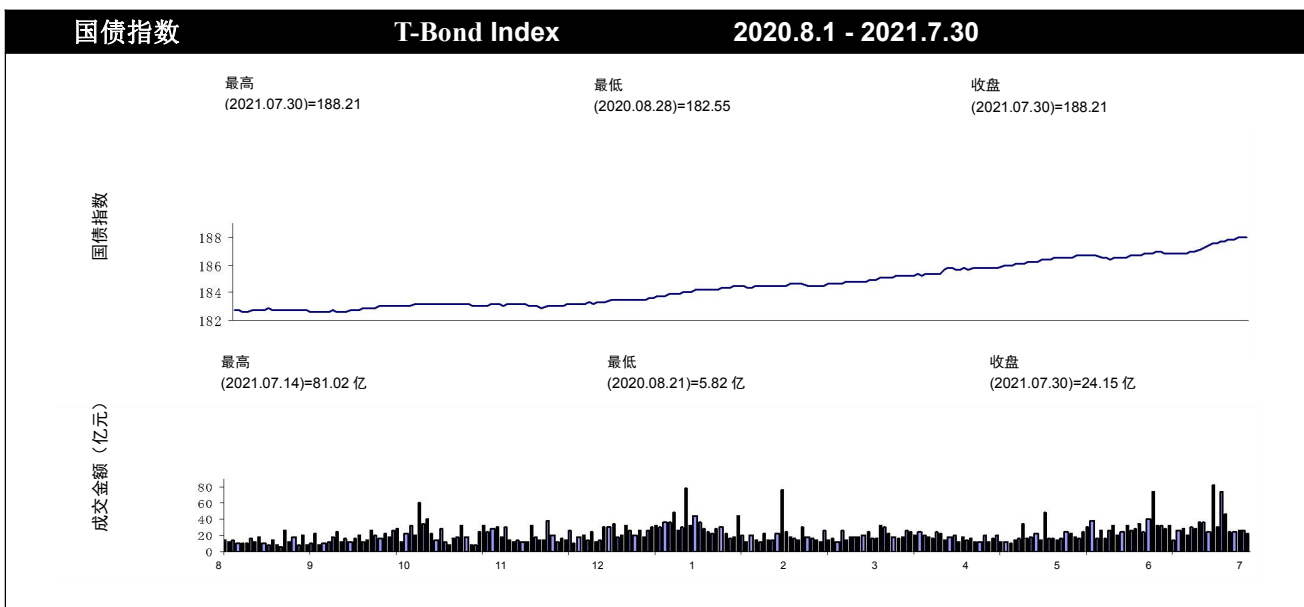




国债指数 T-Bond Index

日期 Date	开盘 Open	最高 High	最低 Low	收盘 Close	成交股数(亿) Trading Volume (100M)	成交金额(亿) Trading Value (100M)	发行量(亿) Volume (100M)
7月							
01	186.87	186.89	186.74	186.81	0.01	14.52	180068.90
02	186.83	186.83	186.79	186.80	0.03	25.45	180068.90
05	186.85	186.85	186.80	186.80	0.03	27.57	177995.10
06	186.82	186.84	186.82	186.84	0.02	19.89	177843.60
07	186.86	186.89	186.85	186.89	0.03	30.02	178043.60
08	186.92	187.03	186.92	187.03	0.03	27.21	178043.60
09	187.04	187.06	187.04	187.05	0.04	35.81	178043.60
12	187.10	187.19	187.10	187.18	0.04	36.35	177644.90
13	187.20	187.33	187.19	187.33	0.02	24.36	177644.90
14	187.34	187.50	187.34	187.50	0.08	81.02	176945.10
15	187.51	187.53	187.48	187.53	0.03	30.45	176945.10
16	187.55	187.65	187.55	187.64	0.07	74.25	175117.80
19	187.69	187.73	187.62	187.73	0.05	46.08	176411.60
20	187.74	187.79	187.74	187.78	0.02	24.10	176411.60
21	187.80	187.85	187.73	187.85	0.02	23.66	176613.00
22	187.86	187.95	187.86	187.94	0.03	26.87	176613.00
23	187.96	187.97	187.94	187.97	0.03	26.32	176613.00
26	188.02	188.10	187.93	187.95	0.02	21.54	177862.50
27	187.97	188.09	187.96	188.04	0.03	32.03	177862.50
28	188.06	188.07	188.03	188.07	0.02	21.73	178464.50
29	188.08	188.11	188.05	188.10	0.04	35.74	178464.50
30	188.12	188.22	188.00	188.21	0.02	24.15	178464.50

注：成交及规模指标含所有国债现货

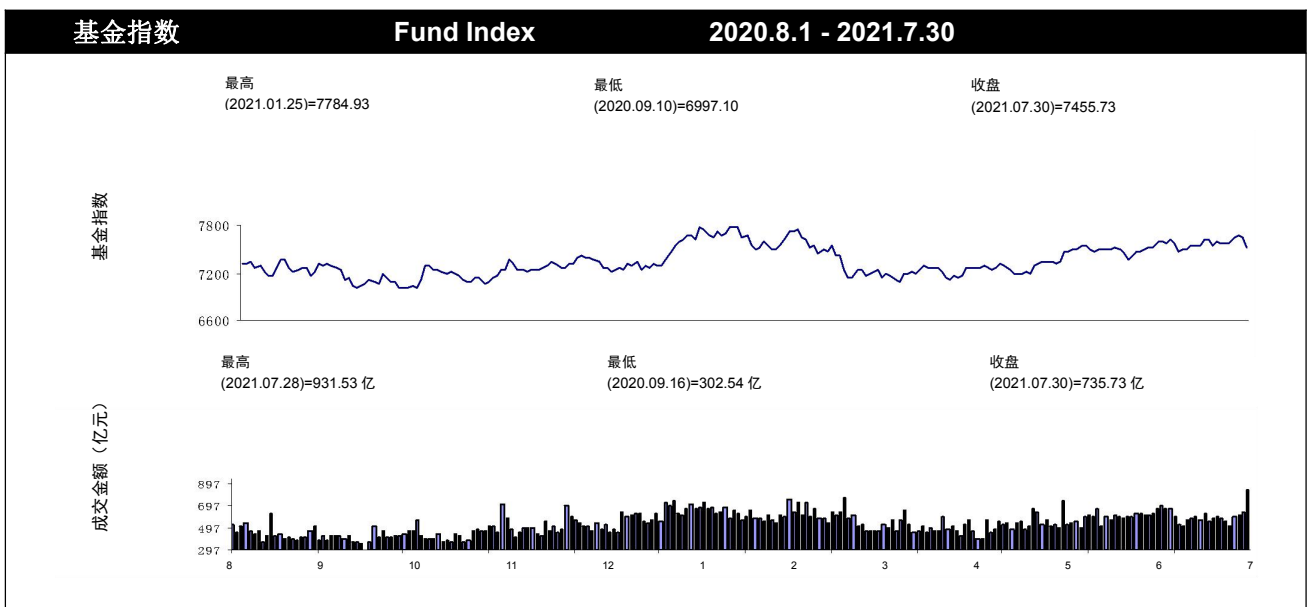




基金指数 Fund Index

日期 Date	开盘 Open	最高 High	最低 Low	收盘 Close	成交股数(亿) Trading Volume (100M)	成交金额(亿) Trading Value (100M)	份额(亿) Volume (100M)	市值(亿) Market Cap. (100M)	换手率 Turnover Rate%
7月									
01	7630.63	7636.08	7563.61	7574.38	175.96	596.81	4279.78	10664.14	5.596
02	7554.79	7554.79	7462.97	7466.85	177.78	524.54	4304.21	10560.53	4.967
05	7466.80	7506.09	7461.10	7500.16	160.17	514.65	4345.83	10659.38	4.828
06	7501.82	7512.46	7435.21	7487.35	201.80	568.77	4412.14	10743.09	5.294
07	7459.86	7552.36	7451.83	7544.84	209.33	585.22	4387.09	10797.05	5.420
08	7553.23	7574.57	7530.52	7542.47	217.65	591.13	4389.03	10798.96	5.474
09	7526.04	7549.57	7470.01	7538.64	209.12	564.36	4413.09	10843.65	5.205
12	7566.91	7624.34	7550.18	7608.88	212.24	619.63	4391.16	10894.45	5.688
13	7607.26	7627.20	7581.16	7610.81	183.96	548.83	4400.53	10919.69	5.026
14	7599.94	7599.94	7545.83	7550.64	164.09	581.26	4390.08	10823.41	5.370
15	7541.17	7607.07	7530.89	7605.64	172.82	598.83	4385.25	10912.26	5.487
16	7605.87	7614.80	7569.89	7574.93	190.88	582.57	4396.16	10964.58	5.313
19	7553.11	7570.42	7521.71	7565.18	161.14	551.37	4405.06	10881.60	5.067
20	7535.19	7573.06	7529.95	7569.38	149.94	513.72	4415.80	10912.88	4.707
21	7579.70	7650.10	7579.70	7635.86	211.54	598.23	4387.35	10928.73	5.474
22	7641.58	7671.98	7629.59	7670.13	193.13	607.89	4386.35	10969.68	5.542
23	7672.21	7672.21	7629.07	7643.89	206.89	640.71	4385.92	10915.60	5.870
26	7624.91	7624.91	7461.97	7523.14	290.95	830.35	4429.57	10788.04	7.697
27	7512.64	7543.30	7385.88	7385.97	299.10	820.12	4463.06	10623.05	7.720
28	7362.23	7395.54	7285.32	7355.97	284.25	931.53	4499.86	10627.54	8.765
29	7421.18	7489.82	7412.97	7480.76	257.90	838.79	4477.50	10701.49	7.838
30	7464.25	7474.76	7416.21	7455.73	221.10	735.73	4504.45	10676.91	6.891

注：成交及规模指标含所有基金现货





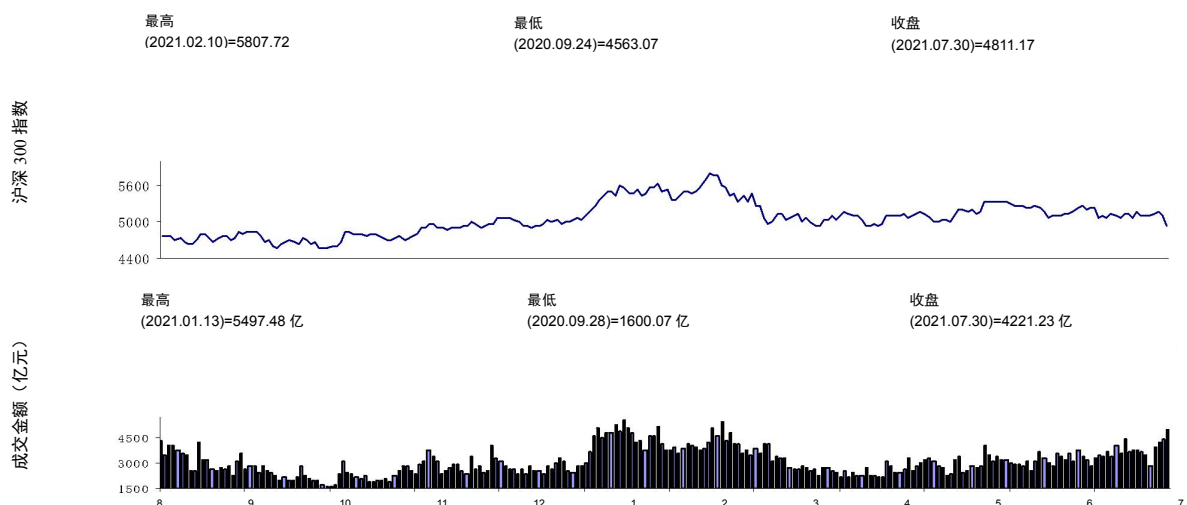
沪深 300 指数 SHSE-SZSE 300 Index

日期 Date	开盘 Open	最高 High	最低 Low	收盘 Close	成交股数(亿) Trading Volume (100M)	成交金额(亿) Trading Value (100M)	流通股数(亿) Tradable Volume (100M)	流通市值(亿) Tradable Market Cap. (100M)	换手率 Turnover Rate%
7月									
01	5241.20	5252.26	5190.88	5229.66	127.32	3250.97	27400.12	400202.35	0.719
02	5186.66	5186.66	5074.36	5081.12	130.53	3430.53	27398.06	389633.62	0.779
05	5073.78	5098.23	5048.00	5085.79	131.47	3360.96	27400.22	388852.41	0.763
06	5089.78	5092.21	5028.51	5083.10	141.78	3640.69	27404.46	389851.11	0.825
07	5052.42	5152.77	5045.41	5140.49	148.74	3374.03	27404.64	393129.21	0.758
08	5149.31	5151.22	5078.93	5088.26	174.03	3986.61	27419.11	388985.60	0.905
09	5063.15	5081.41	5006.41	5069.44	161.31	3544.58	27423.00	387382.25	0.808
12	5108.38	5159.41	5070.32	5132.71	206.42	4385.34	27423.01	390765.12	0.991
13	5128.61	5154.05	5114.94	5142.10	166.63	3624.60	27423.08	391763.19	0.817
14	5130.75	5130.75	5075.13	5083.09	189.58	3740.21	27421.48	386851.91	0.854
15	5073.26	5153.81	5067.68	5151.46	181.38	3739.43	27447.61	392081.62	0.842
16	5140.90	5140.90	5090.63	5094.77	170.47	3639.31	27448.90	387913.32	0.829
19	5083.73	5120.82	5047.62	5113.50	153.88	3416.14	27460.80	389393.44	0.776
20	5080.22	5114.00	5067.86	5108.99	129.54	2844.24	27460.91	388859.42	0.647
21	5122.78	5160.55	5122.31	5144.04	168.59	3917.92	27467.02	390885.44	0.885
22	5150.39	5171.21	5137.88	5151.75	185.86	4194.16	27467.41	391694.19	0.945
23	5145.43	5145.43	5080.00	5089.23	216.63	4360.41	27467.42	387753.89	0.993
26	5067.31	5067.31	4859.60	4925.30	228.18	4958.79	27467.48	375831.45	1.165
27	4924.28	4940.86	4749.03	4751.31	236.81	5218.09	27473.87	364085.71	1.266
28	4714.30	4785.66	4663.90	4760.48	193.26	4209.83	27474.57	364562.84	1.021
29	4845.76	4857.97	4800.01	4850.28	173.75	4165.97	27475.17	369760.35	0.995
30	4825.70	4825.70	4761.04	4811.17	182.91	4221.23	27472.16	366611.35	1.016

沪深 300 指数

SHSE-SZSE 300 Index

2020.8.1 - 2021.7.30





各类指数年度概况 Annual Index Highlight

1-7 月 Jan-July	最高 (日期)		最低 (日期)		收盘 (日期)	
	High (Date)		Low (Date)		Close (Date)	
上证综指 SSE Composite Index	3731.69	2021.02.18	3312.72	2021.07.28	3397.36	2021.07.30
科创50 指数 SSE Star 50 Index	1627.85	2021.07.27	1212.34	2021.03.16	1591.22	2021.07.30
上证 180 指数 SSE 180 Index	11935.97	2021.02.18	9513.03	2021.07.28	9709.09	2021.07.30
上证 50 指数 SSE 50 Index	4110.18	2021.02.18	3098.02	2021.07.28	3132.82	2021.07.30
上证 380 指数 SSE 380 Index	6347.51	2021.07.16	5488.50	2021.03.09	6111.54	2021.07.30
红利指数 Dividend Index	2950.43	2021.06.25	2457.67	2021.02.04	2719.29	2021.07.30
治理指数 Governance Index	1240.02	2021.02.22	1038.02	2021.07.28	1055.76	2021.07.30
A 股指数 A-Share Index	3911.92	2021.02.18	3471.89	2021.07.28	3560.74	2021.07.30
B 股指数 B-Share Index	267.09	2021.07.16	235.05	2021.02.04	254.04	2021.07.30
基金指数 Fund Index	7832.23	2021.02.18	7065.52	2021.03.25	7455.73	2021.07.30
国债指数 T-Bond Index	188.22	2021.07.30	183.79	2021.01.04	188.21	2021.07.30

各类指数历史概况 History Index Highlight

历史 History	最高 (日期)		最低 (日期)		收盘 (日期)	
	High (Date)		Low (Date)		Close (Date)	
上证综指 SSE Composite Index	6124.04	2007.10.16	95.79	1990.12.19	3397.36	2021.07.30
科创50 指数 SSE Star 50 Index	1726.19	2020.07.14	1005.62	2020.01.02	1591.22	2021.07.30
上证 180 指数 SSE 180 Index	13325.04	2007.10.16	1000.00	1996.06.28	9709.09	2021.07.30
上证 50 指数 SSE 50 Index	4772.93	2007.10.16	693.53	2005.06.06	3132.82	2021.07.30
上证 380 指数 SSE 380 Index	10307.63	2015.06.12	2465.46	2012.12.04	6111.54	2021.07.30
红利指数 Dividend Index	5272.32	2007.10.16	784.76	2005.06.06	2719.29	2021.07.30
治理指数 Governance Index	1615.72	2015.06.09	445.84	2008.10.28	1055.76	2021.07.30
A 股指数 A-Share Index	6429.68	2007.10.16	95.79	1990.12.19	3560.74	2021.07.30
B 股指数 B-Share Index	539.69	2015.06.05	21.25	1999.03.10	254.04	2021.07.30
基金指数 Fund Index	7832.23	2021.02.18	706.53	2005.06.06	7455.73	2021.07.30
国债指数 T-Bond Index	188.22	2021.07.30	91.10	2004.04.30	188.21	2021.07.30



上市公司股份类别和地区分布（按分类指数标准）

Regional Distribution of Listed Companies by Stock Type

地区 Area	仅发 A 股 A Share	A(B)、H 股 A (B)Share &H Share	A、B 股 A Share &B Share	仅发 B 股 B Share	合计 Total
安徽	59	3	1	0	63
北京	163	35	0	0	198
福建	65	2	0	0	67
甘肃	15	0	0	0	15
广东	125	11	0	0	136
广西	17	0	0	0	17
贵州	16	0	0	0	16
海南	11	0	2	0	13
河北	22	3	0	0	25
河南	29	5	0	0	34
黑龙江	24	0	1	0	25
湖北	49	1	1	0	51
湖南	40	0	1	0	41
吉林	18	0	0	0	18
江苏	256	5	1	0	262
江西	24	1	0	0	25
辽宁	33	1	1	0	35
内蒙	14	1	1	0	16
宁夏	6	0	0	0	6
青海	7	0	0	0	7
山东	94	7	0	0	101
山西	20	0	1	0	21
陕西	30	0	0	0	30
上海	220	18	30	4	272
四川	52	3	0	0	55
天津	27	5	1	0	33
西藏	9	0	0	0	9
新疆	31	1	0	0	32
云南	17	0	0	0	17
浙江	278	2	1	0	281
重庆	28	3	0	0	31
其他	2	1	0	0	3
合计 Total	1801	108	42	4	1955



## 上市公司行业分类概况 Overview of Listed Companies by Sectorial-type

行业 Sector	代码 Code	股票数 Number	发行股数(亿) Issued Volume (100M)	市价总值(亿) Market Capitalization (100M)	流通股数(亿) Marketable Volume (100M)
农、林、牧、渔业	A	16	147.79	1070.80	142.93
采矿业	B	50	4444.78	27013.49	4329.01
制造业	C	1217	11688.29	238514.37	9827.54
电力、热力、燃气及水生产和供应	D	82	2969.55	17761.16	2608.08
建筑业	E	50	1855.41	9961.16	1677.69
批发和零售业	F	103	1093.64	8500.60	1020.76
交通运输、仓储和邮政业	G	77	3198.89	17568.66	2732.39
住宿和餐饮业	H	5	27.08	634.20	24.12
信息传输、软件和信息技术服务业	I	118	1143.40	20505.52	1011.31
金融业	J	87	15282.79	100805.27	13412.99
房地产业	K	69	1395.50	8409.90	1289.91
租赁和商务服务业	L	22	219.33	6082.04	211.78
科学研究和技术服务业	M	27	129.37	6497.15	113.43
水利、环境和公共设施管理业	N	30	132.00	1747.07	111.99
教育	P	5	17.48	163.90	16.85
卫生和社会工作	Q	3	18.08	1663.72	17.26
文化、体育和娱乐业	R	29	309.06	2242.12	285.04
综合	S	7	78.44	403.50	72.85
全部行业		1997	44150.88	469544.62	38905.91



流通市值(亿) Market Capitalization (100M)	成交股数(亿) Trading Volume (100M)	成交金额(亿) Trading Value (100M)	市盈率 (加权) P/E	换手率 Turnover Rate %
925.35	60.26	395.23	33.00	35.95
26484.07	679.75	5666.18	20.25	20.68
188918.72	4364.14	79864.86	36.54	33.27
14956.99	515.80	3149.42	17.27	17.26
9103.09	300.30	1799.07	6.88	18.48
7525.16	265.65	2170.66	17.02	24.43
14425.29	323.33	3124.06	18.41	16.54
559.48	5.34	143.13	133.06	18.69
14482.45	162.68	4136.23	54.75	20.11
88657.65	881.58	9672.17	7.19	9.01
7759.21	191.56	1658.63	6.69	17.97
5968.57	35.35	1081.63	50.56	15.29
5507.94	27.82	1585.49	86.54	24.08
1475.58	24.46	313.81	22.11	17.66
134.45	5.46	59.23	44.01	33.58
1656.56	3.63	468.52	80.62	25.99
1961.59	42.72	314.14	12.89	14.81
374.02	29.03	185.04	23.63	37.96
390876.18	7918.84	115787.52	16.60	24.03



上市公司股本结构 Share Structure and Market Size

股份名称 Classification	发行总股本 (亿) Issue Volume (100M)	比例(%) Ratio(%)	较上月增减 (亿) Monthly Change (100M)	市价总值 (亿) Market Cap. (100M)	比例(%) Ratio(%)
有限售流通股①	5244.97	11.880	15.61	78668.44	16.754
其中：特别表决权股	2.79	0.006	0.00	162.33	0.035
无限售流通 A 股 ②	38746.65	87.760	147.38	390168.21	83.095
境内上市外资股 (B 股) ③	159.26	0.361	-2.41	707.97	0.151
无限售流通股合计④ ④=②+③	38905.91	88.120	144.96	390876.18	83.246
境内上市股票合计 ⑤=①+④	44150.88	100.000	160.57	469544.62	100.000





主板发行 Main\_Board Issued

证券代码 Code	证券简称 Securities	发行日期 Date of Issue	发行方式 Method of Issue	发行价 Issue Price	发行市盈率 (摊薄) P/E Ratio	中签率 % of Lottery	筹资金额 (亿元) Capital Raised (100M)
605287	德才股份	2021.06.24	按市值申购	31.56	18.45	0.0210	7.890
605162	新中港	2021.06.25	按市值申购	6.07	16.18	0.0402	4.861
600765	中航重机	2021.06.25	定向募集	17.06	--	--	19.100
600580	卧龙电驱	2021.06.28	定向募集	8.31	--	--	0.535
601127	小康股份	2021.06.28	定向募集	46.00	--	--	25.930
600929	雪天盐业	2021.06.28	定向募集	2.60	--	--	0.367
603727	博迈科	2021.06.30	定向募集	18.16	--	--	0.003
603588	高能环境	2021.06.30	定向募集	7.15	--	--	0.035
603588	高能环境	2021.06.30	定向募集	7.51	--	--	0.008
601138	工业富联	2021.06.30	定向募集	11.72	--	--	0.037
601238	广汽集团	2021.06.30	定向募集	9.95	--	--	0.124
603063	禾望电气	2021.06.30	定向募集	6.89	--	--	0.038
601231	环旭电子	2021.06.30	定向募集	15.54	--	--	0.004
600380	健康元	2021.06.30	定向募集	10.31	--	--	0.030
600380	健康元	2021.06.30	定向募集	7.89	--	--	0.132
600282	南钢股份	2021.06.30	定向募集	3.02	--	--	0.088
600031	三一重工	2021.06.30	定向募集	4.77	--	--	0.299
600031	三一重工	2021.06.30	定向募集	7.11	--	--	0.032
600183	生益科技	2021.06.30	定向募集	12.55	--	--	1.391
600183	生益科技	2021.06.30	定向募集	12.95	--	--	0.005
605028	世茂能源	2021.06.30	按市值申购	14.18	20.46	0.0248	5.672
601500	通用股份	2021.06.30	定向募集	2.84	--	--	0.128
603501	韦尔股份	2021.06.30	定向募集	164.58	--	--	0.474
603501	韦尔股份	2021.06.30	定向募集	94.13	--	--	0.151
603259	药明康德	2021.06.30	定向募集	38.62	--	--	0.035
605020	永和股份	2021.06.30	按市值申购	6.93	22.99	0.0319	4.620
603601	再升科技	2021.06.30	定向募集	6.68	--	--	0.009
601919	中远海控	2021.06.30	定向募集	4.10	--	--	2.315
603587	地素时尚	2021.07.01	定向募集	10.00	--	--	0.441
603180	金牌厨柜	2021.07.01	定向募集	28.55	--	--	2.860
603717	天域生态	2021.07.01	定向募集	8.32	--	--	4.023
600821	金开新能	2021.07.02	定向募集	4.24	--	--	13.350
603797	联泰环保	2021.07.02	定向募集	6.17	--	--	8.283
600704	物产中大	2021.07.02	定向募集	2.94	--	--	3.935
600933	爱柯迪	2021.07.05	定向募集	7.87	--	--	0.002
603815	交建股份	2021.07.05	定向募集	7.26	--	--	8.706
603612	索通发展	2021.07.05	定向募集	10.77	--	--	2.650
600048	保利地产	2021.07.06	定向募集	6.69	--	--	0.041
600967	内蒙一机	2021.07.06	定向募集	5.35	--	--	0.047
603808	歌力思	2021.07.07	定向募集	13.20	--	--	4.828



主板发行 Main\_Board Issued

证券代码 Code	证券简称 Securities	发行日期 Date of Issue	发行方式 Method of Issue	发行价 Issue Price	发行市盈率 (摊薄) P/E Ratio	中签率 % of Lottery	筹资金额 (亿元) Capital Raised (100M)
605277	新亚电子	2021.07.07	定向募集	10.79	--	--	0.322
600521	华海药业	2021.07.08	定向募集	10.01	--	--	3.718
603799	华友钴业	2021.07.08	定向募集	37.89	--	--	2.588
603477	巨星农牧	2021.07.08	定向募集	11.00	--	--	4.200
605365	立达信	2021.07.08	按市值申购	16.97	22.99	0.0327	8.485
600315	上海家化	2021.07.08	定向募集	28.36	--	--	0.472
603676	卫信康	2021.07.08	定向募集	4.05	--	--	0.464
600882	妙可蓝多	2021.07.09	定向募集	29.71	--	--	30.000
605056	咸亨国际	2021.07.09	按市值申购	13.65	22.99	0.0305	5.461
603166	福达股份	2021.07.12	定向募集	5.37	--	--	2.910
605183	确成股份	2021.07.12	定向募集	8.70	--	--	0.311
601921	浙版传媒	2021.07.12	按市值申购	10.28	22.98	0.0701	22.844
605377	华旺科技	2021.07.13	定向募集	7.88	--	--	0.130
603067	振华股份	2021.07.13	定向募集	3.62	--	--	0.333
605167	利柏特	2021.07.14	按市值申购	4.84	22.97	0.0482	5.434
603127	昭衍新药	2021.07.14	定向募集	20.13	--	--	0.036
601633	长城汽车	2021.07.15	定向募集	8.20	--	--	0.311
603195	公牛集团	2021.07.15	定向募集	88.15	--	--	0.589
603396	金辰股份	2021.07.15	定向募集	37.18	--	--	3.800
600679	上海凤凰	2021.07.15	定向募集	10.09	--	--	5.000
603738	泰晶科技	2021.07.15	定向募集	26.00	--	--	6.393
603728	鸣志电器	2021.07.16	定向募集	8.72	--	--	0.363
603017	中衡设计	2021.07.16	定向募集	8.63	--	--	0.147
603187	海容冷链	2021.07.19	定向募集	37.79	--	--	1.301
603042	华脉科技	2021.07.19	定向募集	10.24	--	--	2.518
601872	招商轮船	2021.07.19	定向募集	3.03	--	--	0.140
603727	博迈科	2021.07.20	定向募集	14.72	--	--	7.729
601865	福莱特	2021.07.20	定向募集	14.23	--	--	0.100
600642	中能股份	2021.07.20	定向募集	2.89	--	--	1.272
605369	拱东医疗	2021.07.21	定向募集	50.81	--	--	0.309
600619	海立股份	2021.07.22	定向募集	7.90	--	--	15.940
600370	三房巷	2021.07.22	定向募集	2.43	--	--	5.812
600152	维科技术	2021.07.22	定向募集	6.13	--	--	7.000
600095	湘财股份	2021.07.22	定向募集	10.04	--	--	17.366
600234	山水文化	2021.07.23	定向募集	7.99	--	--	4.800



科创板发行 Star\_Market Issued

证券代码 Code	证券简称 Securities	发行日期 Date of Issue	发行方式 Distribution	发行价 Issue Price	筹资金额 (亿元) Capital Raised (100M)	上市时 是否盈利	是否有表决 权差异安排	科创板行业
688499	利元亨	2021.06.21	首发	38.85	8.55	是	否	高端装备
688239	航宇科技	2021.06.23	首发	11.48	4.02	是	否	高端装备
688226	威腾电气	2021.06.24	首发	6.42	2.50	是	否	新能源
688087	英科再生	2021.06.28	首发	21.96	7.30	是	否	节能环保
688019	安集科技	2021.06.29	增发	64.57	0.07	是	否	新一代信息技术
688789	宏华数科	2021.06.29	首发	30.28	5.75	是	否	高端装备
688521	芯原股份	2021.06.29	增发	3.52	0.06	否	否	新一代信息技术
688012	中微公司	2021.06.30	增发	102.29	82.07	是	否	新一代信息技术
688305	科德数控	2021.06.30	首发	11.03	2.50	是	否	高端装备
688799	华纳药厂	2021.07.01	首发	30.82	7.24	是	否	生物医药
688038	中科通达	2021.07.01	首发	8.60	2.50	是	否	新一代信息技术
688098	申联生物	2021.07.02	增发	8.62	0.08	是	否	生物医药
688321	微芯生物	2021.07.05	增发	25.00	0.18	是	否	生物医药
688793	倍轻松	2021.07.05	首发	27.40	4.22	是	否	新一代信息技术
688501	青达环保	2021.07.07	首发	10.57	2.50	是	否	节能环保
688800	瑞可达	2021.07.12	首发	15.02	4.06	是	否	新一代信息技术
688303	大全能源	2021.07.13	首发	21.49	64.47	是	否	新能源
688768	容知日新	2021.07.14	首发	18.23	2.50	是	否	高端装备
688186	广大特材	2021.07.15	增发	26.56	13.13	是	否	新材料
688296	和达科技	2021.07.15	首发	12.46	3.35	是	否	新一代信息技术
688718	唯赛勃	2021.07.16	首发	5.85	2.54	是	否	新材料
688071	华依科技	2021.07.19	首发	13.73	2.50	是	否	高端装备
688509	正元地信	2021.07.20	首发	1.97	3.35	是	否	新一代信息技术
688511	天微电子	2021.07.20	首发	28.09	5.62	是	否	新一代信息技术
688066	航天宏图	2021.07.22	增发	39.67	7.00	是	否	高端装备



证券上市 Securities Listed

证券代码 Code	证券简称 Securities	上市日期 Listing Date	发行数量 (亿) Issued Volume (100M)	流通数量 (亿) Tradable Volume (100M)	上市首日表现(Trading Record on the First Day)						
					开盘价 Open	最高价 High	最低价 Low	收盘价 Close	成交数量 (百万) Traded Volume (1M)	成交金额 (百万) Turnover (1M)	换手率 Turnover Rate %
688499	利元亨	2021.07.01	0.88	0.18	192.00	200.00	178.00	178.20	12.63	2353.44	14.36
688239	航宇科技	2021.07.05	1.40	0.28	37.71	42.30	35.60	39.12	21.38	842.41	15.27
605287	德才股份	2021.07.06	1.00	0.25	37.87	45.45	37.87	45.45	0.66	29.92	0.66
688226	威腾电气	2021.07.07	1.56	0.32	17.00	22.09	16.88	19.05	26.31	513.47	16.86
605162	新中港	2021.07.07	4.00	0.80	7.28	8.74	7.28	8.74	0.41	3.61	0.10
688789	宏华数科	2021.07.08	0.76	0.15	150.00	183.00	150.00	165.50	12.83	2170.23	16.88
688305	科德数控	2021.07.09	0.91	0.18	102.77	126.00	102.77	105.12	14.15	1549.98	15.60
688087	英科再生	2021.07.09	1.33	0.27	70.00	82.67	70.00	78.02	20.75	1600.51	15.59
605020	永和股份	2021.07.09	2.67	0.67	8.32	9.98	8.32	9.98	0.29	2.88	0.11
605028	世茂能源	2021.07.12	1.60	0.40	17.02	20.42	17.02	20.42	0.21	4.38	0.13
688799	华纳药厂	2021.07.13	0.94	0.19	61.20	62.99	53.77	54.00	14.50	846.40	15.46
688038	中科通达	2021.07.13	1.16	0.24	40.00	42.83	31.01	31.22	20.06	732.72	17.24
688793	倍轻松	2021.07.15	0.62	0.13	160.00	185.58	157.00	171.18	9.68	1620.21	15.70
688501	青达环保	2021.07.16	0.95	0.22	27.58	30.80	24.33	24.83	15.54	410.36	16.41
605365	立达信	2021.07.20	5.00	0.50	20.36	24.44	20.36	24.44	0.22	5.30	0.04
605056	威亨国际	2021.07.20	4.00	0.40	16.38	19.66	16.38	19.66	0.28	5.55	0.07
688303	大全能源	2021.07.22	19.25	1.99	80.01	80.21	59.54	61.11	123.42	8200.44	6.41
688800	瑞可达	2021.07.22	1.08	0.22	68.00	99.69	68.00	95.50	17.30	1539.61	16.02
601921	浙版传媒	2021.07.23	22.22	2.22	12.34	14.80	12.34	14.80	2.34	34.52	0.11
605167	利柏特	2021.07.26	4.49	1.12	5.81	6.97	5.81	6.97	0.72	4.96	0.16
688768	容知日新	2021.07.26	0.55	0.11	55.00	76.88	55.00	64.03	9.74	637.81	17.75
688296	和达科技	2021.07.27	1.07	0.24	39.50	39.95	31.21	32.61	17.34	596.04	16.14
688718	唯赛勃	2021.07.28	1.74	0.35	36.10	46.18	35.50	40.18	31.63	1249.81	18.20
688071	华依科技	2021.07.29	0.73	0.15	50.00	50.00	39.08	43.00	12.81	542.77	17.59
688511	天微电子	2021.07.30	0.80	0.16	88.00	113.00	86.00	103.50	13.42	1259.51	16.77
688509	正元地信	2021.07.30	7.70	1.54	12.61	12.80	7.89	8.31	107.49	1034.97	13.96



上市公司送股、配股 Bonus Share and Right Issue

股票代码 Code	股票简称 Stock	股权登记日 Registration Day	送股比例 Ratio of Bonus per Share	配股比例 Ratio of Rights Issue	配股价格 Price of Rights Issue
601015	陕西黑猫	2021.06.29	0.0000	0.3000	3.53
603238	诺邦股份	2021.07.01	0.4500	0.0000	0.00
603359	东珠生态	2021.07.02	0.4000	0.0000	0.00
603662	柯力传感	2021.07.02	0.4000	0.0000	0.00
600809	山西汾酒	2021.07.02	0.4000	0.0000	0.00
603927	中科软	2021.07.02	0.4000	0.0000	0.00
603229	奥翔药业	2021.07.05	0.2000	0.0000	0.00
601208	东材科技	2021.07.07	0.3000	0.0000	0.00
603458	勘设股份	2021.07.07	0.3000	0.0000	0.00
603355	莱克电气	2021.07.07	0.4000	0.0000	0.00
600629	华建集团	2021.07.12	0.2000	0.0000	0.00
605288	凯迪股份	2021.07.12	0.4000	0.0000	0.00
603313	梦百合	2021.07.13	0.3000	0.0000	0.00
601919	中远海控	2021.07.13	0.3000	0.0000	0.00
603707	健友股份	2021.07.14	0.3000	0.0000	0.00
600570	恒生电子	2021.07.15	0.4000	0.0000	0.00
603330	上海天洋	2021.07.15	0.4000	0.0000	0.00
603378	亚士创能	2021.07.15	0.4500	0.0000	0.00
603666	亿嘉和	2021.07.15	0.4000	0.0000	0.00
601007	金陵饭店	2021.07.16	0.3000	0.0000	0.00
600606	绿地控股	2021.07.19	0.0500	0.0000	0.00
603773	沃格光电	2021.07.22	0.3000	0.0000	0.00



转配比例 Ratio of Transferred Rights Issue	每股转让费 Transfer Fee Per Share	除权基准日 Ex-Rights Date	除权前日收盘价 Previous Day Closing Price	除权报价 Ex-Rights Quotation	股份上市日 Trading Date
0.0000	0.00	2021.07.08	8.95	7.70	2021.07.16
0.0000	0.00	2021.07.02	23.75	16.07	2021.07.05
0.0000	0.00	2021.07.05	15.89	11.21	2021.07.06
0.0000	0.00	2021.07.05	28.16	19.83	2021.07.06
0.0000	0.00	2021.07.05	433.88	309.77	2021.07.06
0.0000	0.00	2021.07.05	41.48	29.24	2021.07.06
0.0000	0.00	2021.07.06	41.20	34.27	2021.07.07
0.0000	0.00	2021.07.08	16.70	12.81	2021.07.09
0.0000	0.00	2021.07.08	16.20	11.97	2021.07.09
0.0000	0.00	2021.07.08	57.53	39.66	2021.07.09
0.0000	0.00	2021.07.13	7.30	6.04	2021.07.14
0.0000	0.00	2021.07.13	102.24	72.30	2021.07.14
0.0000	0.00	2021.07.14	29.05	22.08	2021.07.15
0.0000	0.00	2021.07.14	30.88	23.75	2021.07.15
0.0000	0.00	2021.07.15	38.20	29.27	2021.07.16
0.0000	0.00	2021.07.16	86.50	61.72	2021.07.19
0.0000	0.00	2021.07.16	23.54	16.73	2021.07.19
0.0000	0.00	2021.07.16	53.06	36.28	2021.07.19
0.0000	0.00	2021.07.16	92.89	66.09	2021.07.19
0.0000	0.00	2021.07.19	8.13	6.22	2021.07.20
0.0000	0.00	2021.07.20	5.43	4.93	2021.07.21
0.0000	0.00	2021.07.23	29.76	22.97	2021.07.26



市场筹资额统计 Capital Raising

证券类型	筹、融资方式		公司数				筹资金额（亿元）			
			本月		本年		本月		本年	
			主板	科创板	主板	科创板	主板	科创板	主板	科创板
股票	首发	公开发行	8	18	62	104	65.27	135.48	806.28	827.56
		超额配售	0	0	0	1	0.00	0.00	0.00	10.66
		<b>首发小计</b>	<b>26</b>		<b>166</b>		<b>200.74</b>		<b>1644.49</b>	
	再发	公开增发	0	0	0	0	0.00	0.00	0.00	0.00
		定向增发	61	7	229	20	226.82	102.60	1892.72	155.38
		配股	1	0	4	0	14.57	0.00	213.97	0.00
		转债转股	118	0	149	0	53.23	0.00	484.42	0.00
		优先股	0	-	0	-	0.00	-	0.00	-
		<b>再发小计</b>	<b>181</b>		<b>380</b>		<b>397.22</b>		<b>2746.50</b>	
	<b>股票合计</b>		<b>207</b>		<b>545</b>		<b>597.96</b>		<b>4390.99</b>	
	债券	公司债	343		2144		3681.15		22120.36	
资产支持证券		224		1451		1158.67		5835.52		
<b>债券合计</b>		<b>567</b>		<b>3595</b>		<b>4839.82</b>		<b>27955.88</b>		
公募 REITs	<b>公募 REITs 合计</b>	<b>0</b>		<b>5</b>		<b>0</b>		<b>170.32</b>		



十种发行股本最大股票 Top 10 Stocks of Largest Issued Volume

股票代码 Code	股票简称 Name of Stock	公司全称 Full Name	发行股数 (亿) Volume Issued (100M)	百分比 %
601288	农业银行	中国农业银行股份有限公司	3192.44	7.23
601398	工商银行	中国工商银行股份有限公司	2696.12	6.11
601988	中国银行	中国银行股份有限公司	2107.66	4.77
601857	中国石油	中国石油天然气股份有限公司	1619.22	3.67
600028	中国石化	中国石油化工股份有限公司	955.58	2.16
601658	邮储银行	中国邮政储蓄银行股份有限公司	725.28	1.64
601816	京沪高铁	京沪高速铁路股份有限公司	491.06	1.11
600010	包钢股份	内蒙古包钢钢联股份有限公司	455.85	1.03
601668	中国建筑	中国建筑股份有限公司	419.48	0.95
601818	光大银行	中国光大银行股份有限公司	413.53	0.94
总 计 Total			13076.22	29.62

十种市价总值最大股票 Top 10 Stocks of Largest Market Capitalization

股票代码 Code	股票简称 Name of Stock	公司全称 Full Name	市价总值 (亿) Market Capitalization (100M)	百分比 %
600519	贵州茅台	贵州茅台酒股份有限公司	21091.44	4.49
601398	工商银行	中国工商银行股份有限公司	12375.20	2.64
600036	招商银行	招商银行股份有限公司	9592.46	2.04
601288	农业银行	中国农业银行股份有限公司	9353.86	1.99
601857	中国石油	中国石油天然气股份有限公司	7577.95	1.61
601988	中国银行	中国银行股份有限公司	6301.89	1.34
601628	中国人寿	中国人寿保险股份有限公司	5830.59	1.24
601318	中国平安	中国平安保险(集团)股份有限公司	5813.89	1.24
603288	海天味业	佛山市海天调味食品股份有限公司	4829.30	1.03
601888	中国中免	中国旅游集团中免股份有限公司	4705.47	1.00
总 计 Total			87472.04	18.63





十种流通股数最大股票 Top 10 Stocks of Largest Marketable Volume

股票代码 Code	股票简称 Name of Stock	公司全称 Full Name	流通股数 (亿) Volume Tradable (100M)	百分比 %
601288	农业银行	中国农业银行股份有限公司	2940.55	7.56
601398	工商银行	中国工商银行股份有限公司	2696.12	6.93
601988	中国银行	中国银行股份有限公司	2107.66	5.42
601857	中国石油	中国石油天然气股份有限公司	1619.22	4.16
600028	中国石化	中国石油化工股份有限公司	955.58	2.46
601818	光大银行	中国光大银行股份有限公司	413.53	1.06
601668	中国建筑	中国建筑股份有限公司	406.45	1.05
601328	交通银行	交通银行股份有限公司	392.51	1.01
600016	民生银行	中国民生银行股份有限公司	354.62	0.91
601998	中信银行	中信银行股份有限公司	340.53	0.88
总 计 Total			12226.76	31.43

十种流通市值最大股票 Top 10 Stocks of Largest Market Capitalization of Marketable Share

股票代码 Code	股票简称 Name of Stock	公司全称 Full Name	流通市值 (亿) Negotiable Market Capitalization (100M)	百分比 %
600519	贵州茅台	贵州茅台酒股份有限公司	21091.44	5.40
601398	工商银行	中国工商银行股份有限公司	12375.20	3.17
600036	招商银行	招商银行股份有限公司	9592.46	2.45
601288	农业银行	中国农业银行股份有限公司	8615.82	2.20
601857	中国石油	中国石油天然气股份有限公司	7577.95	1.94
601988	中国银行	中国银行股份有限公司	6301.89	1.61
601628	中国人寿	中国人寿保险股份有限公司	5830.59	1.49
601318	中国平安	中国平安保险(集团)股份有限公司	5813.89	1.49
603288	海天味业	佛山市海天调味食品股份有限公司	4829.30	1.24
601888	中国中免	中国旅游集团中免股份有限公司	4705.47	1.20
总 计 Total			86734.00	22.19



会员、营业部地区分布 Regional Distributions of Member Firms and Business Outlets

地区 Area	会员数 Member Number	营业部数 Business Outlet Number	席位数 Seat Number		
			A 股席位 A-Share Seat	B 股席位 B-Share Seat	合计 Total
广东	24	1622	5496	39	5535
上海	20	854	7070	43	7113
北京	19	593	3878	44	3922
江苏	6	1025	2297	7	2304
福建	4	556	1050	3	1053
四川	4	474	954	4	958
浙江	4	1133	975	7	982
山东	3	673	665	2	667
湖南	3	429	494	2	496
辽宁	3	376	246	3	249
陕西	3	297	414	1	415
吉林	2	153	301	0	301
内蒙	2	122	267	2	269
云南	2	182	218	2	220
西藏	2	24	154	8	162
山西	2	213	157	2	159
海南	2	80	46	2	48
贵州	2	120	38	1	39
新疆	2	123	33	0	33
安徽	2	343	227	6	233
湖北	2	430	712	3	715
江西	2	345	491	2	493
广西	1	188	139	1	140
河南	1	401	90	1	91
天津	1	183	166	4	170
黑龙江	1	180	107	4	111
河北	1	278	103	1	104
重庆	1	240	194	5	199
甘肃	1	108	67	1	68
青海	1	27	52	0	52
宁夏	0	57	8	0	8
合计 Total	123	11829	27109	200	27309

注：地区分布以会员公司注册地、营业部注册地为准



会员交易地区分布 Regional Distribution of Member Firms by Turnover Ranking

地区 Area	数量 Number	交易金额 (亿元) Value Turnover(100M)							
		总计 Total	股票 Stock	优先股 Preferred	政府债 G-Bond	信用债 C-Bond	基金 Fund	期权 Share Option	回购 Repo
广东	24	246658.18	69288.47	118.49	499.12	8278.87	6467.04	410.79	161595.40
上海	20	175625.79	35870.94	71.85	275.77	4517.77	6430.55	179.72	128279.18
北京	19	133557.89	26697.56	17.49	312.47	4269.31	4794.11	75.94	97391.01
江苏	6	63386.38	23370.34	55.35	73.49	1149.97	4451.69	193.44	34092.10
福建	4	31763.10	6293.66	28.02	60.32	509.37	538.10	13.27	24320.35
湖北	2	25270.26	5331.98	0.00	41.33	360.15	374.77	12.54	19149.49
山东	3	19911.56	7476.37	0.00	24.73	1018.25	736.71	51.00	10604.50
四川	4	16939.68	4866.32	0.00	59.36	538.52	545.42	8.45	10921.61
湖南	3	16235.32	6021.62	3.76	43.48	432.58	761.65	22.16	8950.06
浙江	4	14052.70	5194.05	0.00	9.09	582.16	305.34	7.60	7954.46
西藏	2	13407.92	9476.89	0.00	6.02	548.25	671.80	10.22	2694.74
江西	2	11551.05	1909.90	0.00	12.50	135.70	188.38	2.97	9301.61
安徽	2	8445.87	2690.73	0.00	8.29	136.20	104.69	3.12	5502.84
陕西	3	7833.07	1517.89	0.00	11.82	94.48	84.85	1.65	6122.37
贵州	2	6024.29	843.66	0.00	21.85	630.53	728.84	1.10	3798.31
吉林	2	5349.09	1481.63	0.00	9.63	294.94	120.54	7.55	3434.79
重庆	1	4682.52	931.09	0.00	3.11	55.79	52.15	1.84	3638.54
山西	2	4328.42	1005.39	0.00	31.69	2095.6	50.19	0.66	1144.88
内蒙	2	3740.53	1276.62	0.00	1.91	346.02	50.31	2.84	2062.84
天津	1	3122.34	511.19	0.00	2.63	114.40	40.32	0.98	2452.82
广西	1	3069.35	810.63	0.00	6.14	107.68	41.91	2.75	2100.24
新疆	2	2851.26	1508.53	0.00	1.52	72.63	82.17	2.58	1183.84
河北	1	2342.57	744.26	0.00	1.11	55.89	56.46	0.55	1484.31
云南	2	1920.04	664.03	0.00	5.49	90.57	33.69	1.29	1124.98
海南	2	1900.06	602.08	0.00	0.83	16.94	42.99	0.74	1236.48
河南	1	1418.54	815.75	0.00	2.97	63.89	58.38	0.95	476.60
黑龙江	1	985.61	430.33	0.00	0.58	43.89	33.53	1.25	476.04
辽宁	3	938.96	435.48	0.00	0.18	35.54	13.10	0.95	453.72
甘肃	1	921.57	429.86	0.00	1.05	23.65	22.11	0.76	444.15
青海	1	213.17	120.56	0.00	0.00	8.67	4.01	0.00	79.93
合计 Total	123	828447.10	218617.81	294.97	1528.48	26628.18	27885.8	1019.67	552472.18

注：地区分布以会员公司注册地为准



营业部交易地区分布 Regional Distribution of Business Outlets by Turnover Ranking

地区 Area	数量 Number	交易金额 (亿元) Value Turnover(100M)							
		总计 Total	股票 Stock	优先股 Preferred	政府债 G-Bond	信用债 C-Bond	基金 Fund	期权 Share Option	回购 Repo
广东	1622	165318.99	40740.34	74.26	248.29	5269.45	3210.94	165.61	115610.10
浙江	1133	44851.82	23080.95	0.41	31.26	910.43	2117.46	41.88	18669.43
江苏	1025	62588.87	19627.83	93.53	132.88	1287.18	2826.37	174.38	38446.69
上海	854	194374.00	38028.05	59.77	415.46	6332.51	6805.93	163.83	142568.45
山东	673	20713.40	7516.12	0.00	28.73	549.84	812.63	52.98	11753.10
北京	593	134554.05	19552.89	63.23	400.89	5160.55	4175.73	162.06	105038.70
福建	556	35929.10	9883.78	0.00	62.11	605.05	1036.52	22.97	24318.67
四川	474	24261.11	7164.53	0.00	43.54	544.82	539.05	11.72	15957.46
湖北	430	22044.06	5790.97	0.00	32.54	601.26	1164.67	9.05	14445.57
湖南	429	10215.99	4177.71	3.76	9.19	327.07	648.02	9.59	5040.64
河南	401	6010.59	3805.54	0.00	2.34	99.33	348.18	7.30	1747.89
辽宁	376	7683.93	3308.42	0.00	6.93	133.81	268.85	6.72	3959.19
江西	345	15227.86	3331.37	0.00	14.89	181.36	421.57	7.10	11271.57
安徽	343	7656.07	3509.01	0.00	2.56	135.36	221.85	4.97	3782.32
陕西	297	11520.48	3240.53	0.00	17.77	177.36	187.18	6.29	7891.36
河北	278	5646.77	2277.17	0.00	6.36	91.65	217.19	8.02	3046.37
重庆	240	8369.63	2772.29	0.00	5.59	174.06	221.19	7.97	5188.54
山西	213	5371.58	1719.62	0.00	32.11	2083.73	96.95	5.66	1433.51
广西	188	5176.12	1599.05	0.00	3.98	87.96	138.93	5.31	3340.89
天津	183	6416.61	1957.87	0.00	6.18	144.42	403.07	13.06	3892.02
云南	182	3319.17	1306.73	0.00	6.08	96.98	193.60	64.62	1651.17
黑龙江	180	7677.4	1606.53	0.00	5.33	177.00	550.48	49.57	5288.49
吉林	153	5025.88	1192.40	0.00	6.99	129.48	110.68	3.85	3582.49
新疆	123	1259.71	834.02	0.00	0.12	6.09	31.21	0.59	387.68
内蒙	122	2723.83	613.76	0.00	1.25	329.58	92.72	3.58	1682.93
贵州	120	2247.65	512.51	0.00	2.22	594.91	432.31	1.33	704.37
甘肃	108	1086.33	610.52	0.00	0.11	11.98	41.42	1.10	421.21
海南	80	1023.69	593.96	0.00	1.23	15.37	44.24	1.48	367.41
宁夏	57	936.69	663.42	0.00	0.96	19.74	26.92	0.78	224.88
青海	27	361.73	233.02	0.00	0.00	9.93	7.24	0.11	111.43
西藏	24	8853.99	7366.92	0.00	0.60	339.93	492.69	6.21	647.65
合计 Total	11829	828447.10	218617.81	294.97	1528.48	26628.18	27885.80	1019.67	552472.18

注：地区分布以营业部注册地为准



主板每日成交 Daily Highlight of Main\_board

日期 Date	上市交易数 No. of Stocks	成交股数 (亿股) Traded Volume (100M)	成交金额 (亿元) Traded Value (100M)	成交笔数 (万) Transactions (1,0000)	平均市盈率 Average P/E Ratio	换手率 Turnover Ratio %
2021.07.01	1673	281.88	3928.61	2342.72	16.17	0.88
2021.07.02	1673	283.22	3976.27	2443.73	15.86	0.91
2021.07.05	1673	278.55	3871.78	2312.64	15.91	0.89
2021.07.06	1674	303.40	4288.45	2490.27	15.92	0.98
2021.07.07	1675	308.86	4017.95	2322.85	16.02	0.91
2021.07.08	1675	339.66	4613.92	2626.72	15.88	1.06
2021.07.09	1676	341.10	4379.71	2556.67	15.89	1.00
2021.07.12	1677	393.73	5043.66	2801.97	15.99	1.15
2021.07.13	1677	351.81	4540.27	2618.78	16.08	1.03
2021.07.14	1677	364.55	4598.39	2737.24	15.92	1.05
2021.07.15	1677	354.21	4580.41	2659.64	16.09	1.04
2021.07.16	1677	357.28	4681.14	2668.21	15.98	1.07
2021.07.19	1677	328.78	4413.00	2632.17	15.97	1.01
2021.07.20	1679	286.37	3822.78	2345.94	15.96	0.87
2021.07.21	1679	330.19	4650.60	2606.38	16.06	1.05
2021.07.22	1676	369.28	4942.04	2754.67	16.11	1.12
2021.07.23	1677	435.12	5379.57	3048.58	16.01	1.22
2021.07.26	1678	430.60	5656.87	3229.89	15.62	1.32
2021.07.27	1678	450.84	6025.77	3389.92	15.22	1.44
2021.07.28	1678	382.64	4931.01	3136.54	15.14	1.19
2021.07.29	1678	332.37	4647.22	2731.34	15.35	1.10
2021.07.30	1678	366.95	4867.22	2895.90	15.27	1.16

科创板每日成交 Daily Highlight of Star\_Market

日期 Date	上市交易数 No. of Stocks	成交股数 (亿股) Traded Volume (100M)	成交金额 (亿元) Traded Value (100M)	成交笔数 (万) Transactions (1,0000)	平均市盈率 Average P/E Ratio	换手率 Turnover Ratio %
2021.07.01	302	10.43	592.61	159.90	72.63	1.25
2021.07.02	302	9.53	565.52	158.17	70.88	1.23
2021.07.05	303	9.82	591.50	162.61	72.41	1.26
2021.07.06	303	11.11	648.52	175.43	70.55	1.41
2021.07.07	304	10.39	567.94	160.74	72.41	1.21
2021.07.08	305	11.79	663.41	186.88	73.11	1.39
2021.07.09	307	10.25	572.59	166.28	72.19	1.21
2021.07.12	307	10.63	622.10	171.95	73.14	1.29
2021.07.13	309	11.13	591.75	165.44	72.14	1.24
2021.07.14	309	9.24	499.55	141.70	71.39	1.06
2021.07.15	310	9.61	514.51	144.31	71.52	1.09
2021.07.16	311	9.66	526.25	151.64	70.44	1.14
2021.07.19	311	8.59	470.53	134.82	70.29	1.02
2021.07.20	311	8.23	431.78	124.77	70.71	0.93
2021.07.21	311	9.29	538.19	148.13	72.96	1.13
2021.07.22	313	12.49	745.26	203.90	74.47	1.51
2021.07.23	313	11.56	672.11	182.03	73.50	1.38
2021.07.26	314	12.75	744.09	202.85	73.00	1.54
2021.07.27	315	18.80	1018.21	250.69	71.92	2.13
2021.07.28	316	13.73	733.39	204.95	71.07	1.55
2021.07.29	317	13.08	775.69	198.01	74.78	1.56
2021.07.30	319	15.36	845.36	232.47	75.21	1.69



基金每日成交 Daily Highlight of Securities Investment Fund

日期 Date	上市交易数 No. of Stocks	成交数量 (亿元) Traded Volume (100M)	成交金额 (亿元) Traded Value (100M)	成交笔数 (万) Transactions (10,000)
2021.07.01	456	175.96	596.81	137.65
2021.07.02	458	177.78	524.54	167.05
2021.07.05	463	160.17	514.65	121.30
2021.07.06	466	201.80	568.77	147.43
2021.07.07	466	209.33	585.22	131.89
2021.07.08	466	217.65	591.13	166.09
2021.07.09	467	209.12	564.36	146.78
2021.07.12	467	212.24	619.63	142.70
2021.07.13	467	183.96	548.83	135.35
2021.07.14	467	164.09	581.26	122.43
2021.07.15	468	172.82	598.83	123.90
2021.07.16	468	190.88	582.57	143.04
2021.07.19	469	161.14	551.37	115.01
2021.07.20	470	149.94	513.72	98.39
2021.07.21	470	211.54	598.23	138.12
2021.07.22	470	193.13	607.89	128.26
2021.07.23	472	206.89	640.71	155.06
2021.07.26	473	290.95	830.35	263.30
2021.07.27	473	299.10	820.12	237.95
2021.07.28	474	284.25	931.53	185.76
2021.07.29	475	257.90	838.79	166.20
2021.07.30	475	221.10	735.73	162.62

回购每日成交 Daily Highlight of Repurchase

日期 Date	上市交易数 No. of Stocks	成交数量 (10 万手) Traded Volume (1M)	成交金额 (亿元) Traded Value (100M)	成交笔数 (万) Transactions (10,000)
2021.07.01	45	15184.14	14823.03	98.06
2021.07.02	45	13490.94	13450.28	84.91
2021.07.05	45	13648.99	13155.69	82.94
2021.07.06	45	12467.44	12206.57	81.36
2021.07.07	45	11860.75	11797.35	85.80
2021.07.08	45	12951.27	12951.27	91.10
2021.07.09	45	12387.66	12384.49	83.38
2021.07.12	45	12829.58	12757.05	82.75
2021.07.13	45	12245.96	12239.30	83.67
2021.07.14	45	12127.61	11908.39	79.97
2021.07.15	45	13572.69	13110.67	85.95
2021.07.16	45	12264.38	11965.54	79.29
2021.07.19	45	12639.24	12596.76	80.58
2021.07.20	45	12346.38	11838.74	81.72
2021.07.21	45	11761.53	11761.53	81.20
2021.07.22	45	13222.19	12706.88	85.17
2021.07.23	45	11948.23	11947.91	81.04
2021.07.26	45	13818.87	12776.74	85.03
2021.07.27	45	13807.45	12278.66	83.47
2021.07.28	45	13533.63	12145.72	80.98
2021.07.29	45	13689.01	13688.89	90.95
2021.07.30	45	13352.35	12654.48	80.93



政府债每日成交 Daily Highlight of G-Bond Spot

日期 Date	上市交易数 No. of Stocks	成交数量 (10万手) Traded Volume (100,000)	成交金额 (亿元) Traded Value (100M)	成交笔数 (万) Transactions (10,000)
2021.07.01	6004	14.96	14.92	0.24
2021.07.02	6005	26.33	26.30	0.22
2021.07.05	6002	27.79	27.77	0.26
2021.07.06	6000	21.41	21.40	0.26
2021.07.07	6010	36.86	36.81	0.28
2021.07.08	6022	30.59	30.43	0.39
2021.07.09	6023	37.10	37.02	0.28
2021.07.12	6026	36.98	36.96	0.39
2021.07.13	6054	30.53	30.58	0.30
2021.07.14	6057	83.59	82.02	0.27
2021.07.15	6066	33.25	33.23	0.35
2021.07.16	6066	75.01	75.23	0.38
2021.07.19	6067	46.59	46.71	0.35
2021.07.20	6073	25.30	25.34	0.34
2021.07.21	6073	23.69	23.76	0.29
2021.07.22	6082	34.33	34.52	0.27
2021.07.23	6093	31.30	31.38	0.26
2021.07.26	6090	23.22	23.25	0.31
2021.07.27	6100	35.20	35.39	0.30
2021.07.28	6114	22.20	22.24	0.31
2021.07.29	6126	41.39	41.62	0.20
2021.07.30	6143	27.29	27.37	0.32

信用债每日成交 Daily Highlight of Credit Bond Spot

日期 Date	上市交易数 No. of Stocks	成交数量 (10万手) Traded Volume (100,000)	成交金额 (亿元) Traded Value (100M)	成交笔数 (万) Transactions (10,000)
2021.07.01	15921	525.71	602.33	284.10
2021.07.02	15932	401.43	445.49	118.05
2021.07.05	15949	581.57	634.91	111.52
2021.07.06	15962	589.11	640.19	123.60
2021.07.07	15981	533.82	594.14	124.19
2021.07.08	15997	622.38	673.48	136.42
2021.07.09	16003	454.71	536.47	175.83
2021.07.12	16005	517.40	591.95	148.13
2021.07.13	16000	505.95	563.79	131.10
2021.07.14	16011	528.81	594.12	134.83
2021.07.15	16020	715.58	767.11	131.21
2021.07.16	16021	438.57	507.46	154.23
2021.07.19	16024	565.58	603.87	125.49
2021.07.20	16028	560.72	618.18	132.35
2021.07.21	16037	541.66	605.60	148.04
2021.07.22	16048	602.85	657.41	225.95
2021.07.23	16050	480.39	563.60	190.53
2021.07.26	16045	530.05	602.97	177.75
2021.07.27	16055	527.35	596.93	191.82
2021.07.28	16081	541.57	612.12	188.74
2021.07.29	16096	683.61	766.93	168.92
2021.07.30	16095	456.01	538.96	202.40



期权成交概况

日期	合约类别	标的数	合约数	成交量（万张）	成交金额（亿元）	持仓量（万张）
2021-07-01	认购	2	90	246.02	19.13	266.67
2021-07-01	认沽	2	90	179.44	15.24	204.26
2021-07-02	认购	2	90	258.01	15.79	286.99
2021-07-02	认沽	2	90	243.42	24.15	206.14
2021-07-05	认购	2	92	162.72	10.50	296.84
2021-07-05	认沽	2	92	154.00	15.11	207.73
2021-07-06	认购	2	92	194.22	13.37	307.59
2021-07-06	认沽	2	92	179.51	16.95	211.47
2021-07-07	认购	2	92	224.47	17.97	300.51
2021-07-07	认沽	2	92	182.69	14.23	219.91
2021-07-08	认购	2	92	202.18	13.96	324.29
2021-07-08	认沽	2	92	175.00	14.14	220.58
2021-07-09	认购	2	92	230.63	14.96	340.41
2021-07-09	认沽	2	92	223.15	19.06	223.87
2021-07-12	认购	2	92	295.10	21.11	336.18
2021-07-12	认沽	2	92	198.51	15.01	225.55
2021-07-13	认购	2	92	187.26	14.17	333.52
2021-07-13	认沽	2	92	137.76	10.27	229.41
2021-07-14	认购	2	92	226.75	13.84	353.28
2021-07-14	认沽	2	92	201.88	16.38	230.28
2021-07-15	认购	2	92	297.86	20.87	324.87
2021-07-15	认沽	2	92	233.58	16.40	236.04
2021-07-16	认购	2	92	213.64	13.78	343.98
2021-07-16	认沽	2	92	167.37	11.07	226.87
2021-07-19	认购	2	92	254.20	15.44	346.23
2021-07-19	认沽	2	92	224.65	15.99	229.78
2021-07-20	认购	2	92	180.86	12.40	350.87
2021-07-20	认沽	2	92	162.31	11.02	230.98
2021-07-21	认购	2	92	269.61	17.61	342.07
2021-07-21	认沽	2	92	178.95	11.31	237.07
2021-07-22	认购	2	92	207.87	13.51	332.77
2021-07-22	认沽	2	92	150.09	8.83	240.32
2021-07-23	认购	2	92	243.69	13.31	352.27
2021-07-23	认沽	2	92	200.64	14.29	225.97
2021-07-26	认购	2	92	440.71	18.43	368.12
2021-07-26	认沽	2	92	402.15	40.28	204.03
2021-07-27	认购	2	96	373.06	16.01	391.02
2021-07-27	认沽	2	96	373.62	39.53	197.67
2021-07-28	认购	2	107	383.11	20.86	262.71
2021-07-28	认沽	2	107	393.23	44.15	171.48
2021-07-29	认购	2	99	235.55	17.07	275.77
2021-07-29	认沽	2	99	201.97	18.79	190.04
2021-07-30	认购	2	100	218.73	14.02	288.65
2021-07-30	认沽	2	100	243.00	24.09	193.36

期权行权交割情况

合约类别	本月行权合约数	行权申报数量（张）	有效行权数量（张）
合计	52	59255.00	59229.00
认购	26	15469.00	15462.00
认沽	26	43786.00	43767.00





融资融券交易 Financing Securities

证券代码 Code	证券简称 Securities	融资买入 (百万) Margin Buying	融券卖出 (百万) Short Selling	合计 (百万) Total
510050	50ETF	3813.79	917.60	4731.39
510150	消费 ETF	29.88	0.00	29.88
510180	180ETF	17.42	9.08	26.50
510210	综指 ETF	5.18	0.00	5.18
510230	金融 ETF	89.84	0.00	89.84
510300	300ETF	3250.60	1691.78	4942.38
510310	HS300ETF	74.40	67.98	142.38
510330	华夏 300	271.89	370.63	642.52
510360	广发 300	3.13	0.00	3.13
510390	平安 300	3.16	3.76	6.92
510500	500ETF	1044.94	3004.95	4049.89
510510	广发 500	16.86	73.14	90.00
510580	ZZ500ETF	8.52	0.00	8.52
510590	平安 500	1.10	0.08	1.18
510710	上 50ETF	7.29	0.00	7.29
510800	上证 50	11.74	0.00	11.74
510810	上海国企	1.79	0.00	1.79
510880	红利 ETF	48.16	0.00	48.16
510900	H 股 ETF	5442.24	0.00	5442.24
511010	国债 ETF	17.03	0.00	17.03
511380	转债 ETF	19.30	0.00	19.30
512000	券商 ETF	3373.18	165.97	3539.15
512010	医药 ETF	269.96	0.27	270.23
512070	证券保险	107.07	0.00	107.07
512090	MSCI 易基	2.96	0.00	2.96
512100	1000ETF	205.54	36.56	242.10
512160	MSCI 基金	6.70	0.00	6.70
512170	医疗 ETF	548.23	2.48	550.71
512200	地产 ETF	102.92	0.00	102.92
512290	生物医药	155.22	4.77	159.99
512330	信息 ETF	6.37	0.00	6.37
512400	有色 ETF	920.12	0.00	920.12
512480	半导体	1184.55	0.00	1184.55
512500	中证 500	51.30	117.36	168.66
512510	ETF500	12.16	0.14	12.30
512520	MSCIETF	0.64	0.00	0.64
512580	碳中和	62.70	0.00	62.70
512660	军工 ETF	1765.40	52.62	1818.02
512670	国防 ETF	251.05	0.00	251.05
512680	军工基金	39.50	0.00	39.50
512690	酒 ETF	892.00	0.00	892.00
512700	银行基金	148.93	0.00	148.93
512710	军工龙头	394.08	0.00	394.08
512720	计算机	36.60	0.00	36.60
512760	芯片 ETF	1843.77	156.90	2000.67



融资融券交易 Financing Securities

证券代码 Code	证券简称 Securities	融资买入 (百万) Margin Buying	融券卖出 (百万) Short Selling	合计 (百万) Total
512770	战略新兴	5.39	0.00	5.39
512800	银行 ETF	635.85	4.61	640.46
512880	证券 ETF	5487.00	145.68	5632.68
512900	证券投资基金	128.08	0.00	128.08
512910	100ETF	7.51	0.00	7.51
512980	传媒 ETF	126.05	0.00	126.05
512990	MSCIA 股	2.57	0.00	2.57
513010	港股科技	41.47	0.00	41.47
513030	德国 30	4.73	0.00	4.73
513050	中概互联	3528.59	0.00	3528.59
513090	香港证券	621.81	0.00	621.81
513100	纳指 ETF	286.98	0.00	286.98
513130	恒生科技	81.80	0.00	81.80
513180	恒指科技	147.36	0.00	147.36
513330	恒生互联	1032.07	0.00	1032.07
513500	标普 500	188.03	0.00	188.03
513550	港股通 50	66.27	0.00	66.27
513660	恒生通	38.45	0.00	38.45
513900	港股 100	0.40	0.00	0.40
515000	科技 ETF	175.11	0.00	175.11
515010	华夏证券	13.45	0.00	13.45
515030	新汽车	1008.37	0.00	1008.37
515050	5GETF	848.87	0.00	848.87
515070	AI 智能	23.69	0.00	23.69
515080	中证红利	5.32	0.00	5.32
515120	创新药	43.92	0.00	43.92
515170	食品饮料	310.62	0.00	310.62
515180	100 红利	13.30	0.00	13.30
515210	钢铁 ETF	111.11	0.00	111.11
515220	煤炭 ETF	95.25	0.00	95.25
515250	智能汽车	5.35	0.00	5.35
515260	电子 ETF	24.88	0.00	24.88
515290	银行	63.81	0.00	63.81
515320	电子 50	10.22	0.00	10.22
515330	天弘 300	1.18	0.00	1.18
515380	泰康 300	14.08	38.83	52.91
515390	HS300	11.52	22.64	34.16
515560	证券 E	29.97	0.00	29.97
515580	中证科技	9.18	0.00	9.18
515650	消费 50	131.40	0.00	131.40
515660	沪深 300E	8.41	0.00	8.41
515700	新能源车	955.49	0.00	955.49
515710	食品 ETF	52.65	0.00	52.65
515750	科技 50	24.74	0.00	24.74
515790	光伏 ETF	1230.36	0.00	1230.36



融资融券交易 Financing Securities

证券代码 Code	证券简称 Securities	融资买入 (百万) Margin Buying	融券卖出 (百万) Short Selling	合计 (百万) Total
515800	800ETF	5.92	0.00	5.92
515880	通信 ETF	123.05	0.00	123.05
515920	智能消费	3.07	0.00	3.07
515980	人工智能	8.40	0.00	8.40
516020	化工 ETF	38.67	0.00	38.67
516050	科技龙头	18.62	0.00	18.62
516080	创新医药	1.38	0.00	1.38
516120	化工 50	26.66	0.00	26.66
516150	稀土产业	13.79	0.00	13.79
516160	新能源	431.71	0.00	431.71
516220	化工龙头	5.28	0.00	5.28
516780	稀土 ETF	375.42	5.07	380.49
516800	智能制造	10.76	0.00	10.76
516880	光伏 50	86.86	0.00	86.86
517000	沪港深	11.68	0.00	11.68
517050	互联网 50	10.47	0.00	10.47
517080	HGS500	3.36	0.00	3.36
517100	AH500ETF	0.64	0.00	0.64
517300	AH300ETF	22.01	0.00	22.01
518800	黄金基金	23.72	0.00	23.72
518880	黄金 ETF	11327.69	10.54	11338.23
588000	科创 50	2155.62	0.00	2155.62
588050	科创 ETF	198.76	0.00	198.76
588080	科创板 50	276.73	10.98	287.71
588090	科创板	88.56	0.00	88.56
600000	浦发银行	913.60	153.42	1067.02
600004	白云机场	481.55	1.60	483.15
600006	东风汽车	2648.48	32.10	2680.58
600007	中国国贸	141.58	14.81	156.39
600008	首创环保	503.34	11.49	514.83
600009	上海机场	1095.06	76.63	1171.69
600010	包钢股份	13433.02	567.02	14000.04
600011	华能国际	262.49	13.50	275.99
600012	皖通高速	50.85	0.00	50.85
600015	华夏银行	347.34	11.63	358.97
600016	民生银行	877.27	22.47	899.74
600017	日照港	54.90	0.21	55.11
600018	上港集团	343.11	11.48	354.59
600019	宝钢股份	2117.24	56.02	2173.26
600020	中原高速	44.72	0.03	44.75
600021	上海电力	141.04	4.12	145.16
600022	山东钢铁	1259.91	35.87	1295.78
600023	浙能电力	208.17	2.50	210.67
600025	华能水电	545.59	6.95	552.54
600026	中远海能	395.04	12.67	407.71



融资融券交易 Financing Securities

证券代码 Code	证券简称 Securities	融资买入 (百万) Margin Buying	融券卖出 (百万) Short Selling	合计 (百万) Total
600027	华电国际	165.68	19.51	185.19
600028	中国石化	1563.10	39.21	1602.31
600029	南方航空	298.79	45.93	344.72
600030	中信证券	5895.41	286.03	6181.44
600031	三一重工	8079.95	303.17	8383.12
600033	福建高速	26.43	0.00	26.43
600035	楚天高速	39.24	0.00	39.24
600036	招商银行	5232.03	1179.38	6411.41
600037	歌华有线	235.19	8.38	243.57
600038	中直股份	879.57	42.80	922.37
600039	四川路桥	378.82	14.65	393.47
600048	保利地产	2311.86	72.06	2383.92
600050	中国联通	737.05	20.59	757.64
600053	九鼎投资	61.56	0.20	61.76
600055	万东医疗	2391.80	3.81	2395.61
600056	中国医药	137.53	5.43	142.96
600057	厦门象屿	379.20	1.42	380.62
600058	五矿发展	391.94	1.00	392.94
600059	古越龙山	640.94	71.79	712.73
600060	海信视像	844.95	30.46	875.41
600061	国投资本	747.11	13.60	760.71
600062	华润双鹤	115.55	6.54	122.09
600063	皖维高新	1110.29	0.35	1110.64
600064	南京高科	127.84	5.55	133.39
600066	宇通客车	316.30	25.83	342.13
600067	冠城大通	116.72	0.01	116.73
600068	葛洲坝	1406.36	24.80	1431.16
600072	中船科技	211.58	0.25	211.83
600073	上海梅林	120.05	3.04	123.09
600075	新疆天业	1188.24	1.40	1189.64
600076	康欣新材	331.36	0.56	331.92
600077	宋都股份	27.10	0.01	27.11
600079	人福医药	1328.14	9.23	1337.37
600081	东风科技	519.52	0.98	520.50
600085	同仁堂	3915.96	63.50	3979.46
600088	中视传媒	64.24	0.27	64.51
600089	特变电工	8062.99	214.18	8277.17
600094	大名城	65.04	6.91	71.95
600096	云天化	5513.03	328.31	5841.34
600098	XD 广州发	127.77	0.05	127.82
600100	同方股份	338.08	1.12	339.20
600104	XD 上汽集	2280.44	57.25	2337.69
600105	永鼎股份	236.96	0.32	237.28
600107	美尔雅	95.11	0.01	95.12
600108	亚盛集团	325.65	3.37	329.02



融资融券交易 Financing Securities

证券代码 Code	证券简称 Securities	融资买入 (百万) Margin Buying	融券卖出 (百万) Short Selling	合计 (百万) Total
600109	国金证券	1569.87	105.14	1675.01
600110	诺德股份	2640.88	112.12	2753.00
600111	北方稀土	26546.08	559.45	27105.53
600113	浙江东日	47.71	0.18	47.89
600115	中国东航	150.01	16.71	166.72
600116	三峡水利	293.22	15.93	309.15
600118	中国卫星	703.82	27.28	731.10
600120	浙江东方	174.61	4.37	178.98
600121	郑州煤电	101.40	0.58	101.98
600123	兰花科创	624.87	4.85	629.72
600125	铁龙物流	128.65	0.84	129.49
600126	杭钢股份	258.70	7.03	265.73
600127	金健米业	239.59	0.00	239.59
600129	太极集团	583.46	3.23	586.69
600130	波导股份	76.93	0.22	77.15
600131	国网信通	136.39	12.66	149.05
600132	重庆啤酒	442.66	120.55	563.21
600133	东湖高新	143.08	0.12	143.20
600135	乐凯胶片	195.75	0.49	196.24
600136	当代文体	96.27	1.17	97.44
600138	中青旅	317.98	0.43	318.41
600141	兴发集团	3198.87	76.80	3275.67
600143	金发科技	4918.36	71.54	4989.90
600150	中国船舶	1269.65	26.66	1296.31
600151	航天机电	974.98	3.65	978.63
600153	建发股份	233.70	16.82	250.52
600155	华创阳安	575.94	42.44	618.38
600157	永泰能源	393.21	0.00	393.21
600158	中体产业	551.73	7.43	559.16
600160	巨化股份	1835.51	33.43	1868.94
600161	天坛生物	1774.82	35.91	1810.73
600162	香江控股	20.87	0.29	21.16
600163	中闽能源	197.64	0.20	197.84
600166	福田汽车	1310.86	129.77	1440.63
600167	联美控股	149.76	6.83	156.59
600168	武汉控股	35.23	0.00	35.23
600169	太原重工	128.47	1.17	129.64
600170	上海建工	133.63	15.39	149.02
600171	上海贝岭	9262.21	203.90	9466.11
600172	黄河旋风	1666.11	0.00	1666.11
600176	中国巨石	3116.45	27.59	3144.04
600177	雅戈尔	109.83	16.39	126.22
600180	瑞茂通	84.38	0.04	84.42
600183	生益科技	2299.29	57.02	2356.31
600184	光电股份	171.37	0.37	171.74



融资融券交易 Financing Securities

证券代码 Code	证券简称 Securities	融资买入 (百万) Margin Buying	融券卖出 (百万) Short Selling	合计 (百万) Total
600185	格力地产	1028.38	2.19	1030.57
600187	国中水务	80.31	0.08	80.39
600188	兖州煤业	807.44	47.08	854.52
600195	中牧股份	295.14	6.75	301.89
600196	复星医药	15716.43	709.61	16426.04
600197	伊力特	1537.23	104.73	1641.96
600199	金种子酒	730.30	125.28	855.58
600200	江苏吴中	745.09	0.00	745.09
600201	生物股份	813.65	29.63	843.28
600206	有研新材	2764.36	33.96	2798.32
600208	新湖中宝	297.64	13.59	311.23
600210	紫江企业	1396.37	3.53	1399.90
600213	亚星客车	108.30	0.00	108.30
600216	浙江医药	2272.96	28.47	2301.43
600217	中再资环	332.83	0.32	333.15
600218	全柴动力	198.48	2.59	201.07
600219	南山铝业	2046.43	54.83	2101.26
600220	江苏阳光	26.73	0.00	26.73
600222	太龙药业	188.37	0.22	188.59
600223	鲁商发展	1334.36	2.04	1336.40
600229	城市传媒	15.39	0.10	15.49
600230	沧州大化	2053.63	0.00	2053.63
600231	凌钢股份	200.58	0.06	200.64
600233	圆通速递	156.86	8.77	165.63
600236	桂冠电力	91.45	0.00	91.45
600237	铜峰电子	662.70	0.00	662.70
600246	万通发展	230.76	0.00	230.76
600251	冠农股份	1340.84	4.91	1345.75
600252	中恒集团	1697.56	5.45	1703.01
600256	广汇能源	1054.41	11.41	1065.82
600257	大湖股份	439.14	0.45	439.59
600258	首旅酒店	451.69	11.25	462.94
600259	广晟有色	4733.17	33.92	4767.09
600260	凯乐科技	409.87	10.60	420.47
600261	阳光照明	97.34	0.10	97.44
600266	城建发展	86.30	4.61	90.91
600267	海正药业	523.61	8.60	532.21
600268	国电南自	254.96	0.67	255.63
600269	赣粤高速	46.09	0.00	46.09
600271	航天信息	522.20	24.87	547.07
600273	嘉化能源	529.12	0.21	529.33
600276	恒瑞医药	6224.59	890.39	7114.98
600277	亿利洁能	467.56	0.44	468.00
600278	东方创业	37.48	1.10	38.58
600282	南钢股份	596.73	13.45	610.18



融资融券交易 Financing Securities

证券代码 Code	证券简称 Securities	融资买入 (百万) Margin Buying	融券卖出 (百万) Short Selling	合计 (百万) Total
600284	浦东建设	443.59	4.28	447.87
600285	羚锐制药	533.02	1.76	534.78
600287	江苏舜天	50.07	0.00	50.07
600288	大恒科技	213.84	0.80	214.64
600292	远达环保	449.43	0.00	449.43
600293	三峡新材	476.93	0.00	476.93
600295	鄂尔多斯	1187.17	27.46	1214.63
600297	广汇汽车	601.68	0.59	602.27
600298	安琪酵母	1260.38	30.46	1290.84
600299	安迪苏	99.10	5.88	104.98
600303	曙光股份	101.96	0.00	101.96
600305	恒顺醋业	308.85	6.92	315.77
600307	酒钢宏兴	1401.37	33.24	1434.61
600308	华泰股份	295.39	0.14	295.53
600309	万华化学	5261.49	283.69	5545.18
600310	桂东电力	57.93	0.00	57.93
600312	平高电气	219.53	8.96	228.49
600315	上海家化	566.36	85.47	651.83
600316	洪都航空	4912.17	415.48	5327.65
600318	新力金融	158.90	1.14	160.04
600320	振华重工	177.29	1.92	179.21
600322	天房发展	15.62	0.06	15.68
600323	瀚蓝环境	318.10	11.12	329.22
600325	华发股份	584.28	18.08	602.36
600326	XD 西藏天	506.12	3.11	509.23
600328	中盐化工	3517.07	1.95	3519.02
600329	中新药业	678.02	17.51	695.53
600330	天通股份	2107.94	1.91	2109.85
600331	宏达股份	795.38	0.17	795.55
600332	白云山	2602.22	29.98	2632.20
600333	长春燃气	33.46	0.00	33.46
600335	国机汽车	128.51	0.08	128.59
600336	澳柯玛	136.88	0.05	136.93
600337	美克家居	120.95	0.25	121.20
600339	中油工程	155.85	6.56	162.41
600340	华夏幸福	238.97	11.95	250.92
600343	航天动力	146.79	0.63	147.42
600345	XD 长江通	81.51	0.00	81.51
600346	恒力石化	5102.49	150.05	5252.54
600348	华阳股份	2782.19	44.07	2826.26
600350	山东高速	46.45	3.80	50.25
600351	亚宝药业	265.70	0.20	265.90
600352	浙江龙盛	1472.36	23.57	1495.93
600360	华微电子	1554.13	53.12	1607.25
600362	江西铜业	4693.50	196.06	4889.56



融资融券交易 Financing Securities

证券代码 Code	证券简称 Securities	融资买入 (百万) Margin Buying	融券卖出 (百万) Short Selling	合计 (百万) Total
600363	联创光电	1775.00	11.08	1786.08
600366	宁波韵升	2255.22	8.87	2264.09
600368	五洲交通	54.33	0.03	54.36
600369	西南证券	443.67	17.11	460.78
600372	中航电子	850.64	41.56	892.20
600373	中文传媒	230.01	8.51	238.52
600375	汉马科技	1802.64	1.58	1804.22
600376	首开股份	38.61	11.07	49.68
600377	宁沪高速	62.32	5.01	67.33
600378	昊华科技	578.87	0.53	579.40
600380	健康元	482.36	12.68	495.04
600383	金地集团	623.45	22.05	645.50
600386	北巴传媒	41.61	0.00	41.61
600388	龙净环保	139.63	10.33	149.96
600389	江山股份	556.82	0.56	557.38
600390	五矿资本	281.14	9.87	291.01
600391	航发科技	729.90	0.00	729.90
600392	盛和资源	16236.15	389.59	16625.74
600395	盘江股份	395.72	22.25	417.97
600398	海澜之家	307.37	16.36	323.73
600400	红豆股份	54.84	0.00	54.84
600406	国电南瑞	1392.98	35.47	1428.45
600409	三友化工	2017.07	79.08	2096.15
600410	华胜天成	514.16	21.83	535.99
600415	小商品城	257.26	12.72	269.98
600418	江淮汽车	9983.78	75.60	10059.38
600422	昆药集团	816.38	0.22	816.60
600425	青松建化	128.28	0.70	128.98
600426	华鲁恒升	2192.03	60.59	2252.62
600428	中远海特	1206.89	0.62	1207.51
600433	冠豪高新	197.91	0.00	197.91
600435	北方导航	275.48	11.08	286.56
600436	片仔癀	8315.30	381.81	8697.11
600438	通威股份	15424.48	676.34	16100.82
600446	金证股份	252.21	10.53	262.74
600448	华纺股份	62.83	0.00	62.83
600449	宁夏建材	114.20	1.12	115.32
600452	涪陵电力	345.55	0.26	345.81
600456	宝钛股份	1582.52	29.28	1611.80
600458	时代新材	488.47	0.16	488.63
600459	贵研铂业	1325.99	14.70	1340.69
600460	士兰微	14143.03	1534.47	15677.50
600466	蓝光发展	144.00	4.73	148.73
600467	好当家	111.73	0.00	111.73
600469	风神股份	59.17	0.20	59.37





融资融券交易 Financing Securities

证券代码 Code	证券简称 Securities	融资买入 (百万) Margin Buying	融券卖出 (百万) Short Selling	合计 (百万) Total
600477	杭萧钢构	282.32	2.72	285.04
600478	科力远	1108.95	2.49	1111.44
600480	凌云股份	314.17	0.15	314.32
600481	双良节能	1130.95	0.35	1131.30
600482	中国动力	226.31	7.31	233.62
600483	福能股份	533.85	4.92	538.77
600486	扬农化工	546.40	34.70	581.10
600487	亨通光电	936.79	31.30	968.09
600489	中金黄金	907.59	8.89	916.48
600490	鹏欣资源	1391.07	17.34	1408.41
600491	龙元建设	135.27	0.23	135.50
600495	XD 晋西车	42.02	0.50	42.52
600497	驰宏锌锗	1872.87	56.56	1929.43
600498	烽火通信	976.16	52.54	1028.70
600499	科达制造	6386.16	2.03	6388.19
600500	中化国际	1115.67	9.23	1124.90
600501	航天晨光	131.40	0.00	131.40
600502	安徽建工	171.68	0.18	171.86
600503	华丽家族	252.90	0.28	253.18
600507	方大特钢	435.48	10.28	445.76
600508	上海能源	210.70	6.30	217.00
600509	天富能源	630.14	3.39	633.53
600510	黑牡丹	233.45	39.44	272.89
600511	国药股份	428.95	17.81	446.76
600512	腾达建设	184.40	0.77	185.17
600516	方大炭素	2329.98	49.37	2379.35
600517	国网英大	979.47	15.08	994.55
600519	贵州茅台	22057.67	745.06	22802.73
600521	华海药业	1052.12	46.49	1098.61
600522	中天科技	1255.08	47.20	1302.28
600523	贵航股份	177.07	0.61	177.68
600525	长园集团	366.68	2.64	369.32
600528	中铁工业	149.85	8.43	158.28
600529	山东药玻	723.16	32.55	755.71
600531	豫光金铅	459.70	5.01	464.71
600532	未来股份	41.45	0.19	41.64
600533	栖霞建设	38.95	0.01	38.96
600535	天士力	905.87	18.28	924.15
600536	中国软件	2068.67	276.24	2344.91
600537	亿晶光电	335.65	1.33	336.98
600543	莫高股份	211.87	0.21	212.08
600545	卓郎智能	54.16	0.05	54.21
600546	山煤国际	1250.45	8.07	1258.52
600547	山东黄金	823.47	33.54	857.01
600548	深高速	51.29	1.29	52.58



融资融券交易 Financing Securities

证券代码 Code	证券简称 Securities	融资买入 (百万) Margin Buying	融券卖出 (百万) Short Selling	合计 (百万) Total
600549	厦门钨业	7517.73	322.69	7840.42
600550	保变电气	127.33	0.09	127.42
600551	时代出版	33.33	0.00	33.33
600552	凯盛科技	697.83	0.61	698.44
600557	康缘药业	232.15	0.61	232.76
600559	老白干酒	2579.59	165.96	2745.55
600562	国睿科技	332.14	2.18	334.32
600563	法拉电子	868.16	124.31	992.47
600565	迪马股份	41.10	2.36	43.46
600566	济川药业	163.84	5.52	169.36
600567	山鹰国际	430.64	13.02	443.66
600569	安阳钢铁	424.64	6.49	431.13
600570	恒生电子	2088.87	55.76	2144.63
600571	信雅达	73.31	0.08	73.39
600572	康恩贝	233.33	11.19	244.52
600575	淮河能源	145.71	0.37	146.08
600577	精达股份	1157.26	49.80	1207.06
600578	京能电力	87.49	1.47	88.96
600580	卧龙电驱	1604.77	30.64	1635.41
600581	八一钢铁	1610.75	47.52	1658.27
600582	天地科技	1049.91	38.73	1088.64
600583	海油工程	204.68	1.97	206.65
600584	长电科技	11077.42	639.31	11716.73
600585	海螺水泥	1779.50	112.54	1892.04
600587	新华医疗	745.02	0.24	745.26
600588	用友网络	2046.99	46.42	2093.41
600590	泰豪科技	474.47	0.93	475.40
600592	龙溪股份	53.16	0.23	53.39
600594	益佰制药	260.92	0.17	261.09
600596	新安股份	3254.73	0.34	3255.07
600597	光明乳业	351.77	17.25	369.02
600598	北大荒	566.01	24.23	590.24
600600	青岛啤酒	850.93	41.04	891.97
600602	云赛智联	73.07	0.79	73.86
600604	市北高新	83.41	5.72	89.13
600606	绿地控股	329.51	10.06	339.57
600609	金杯汽车	111.59	0.54	112.13
600611	大众交通	105.04	0.05	105.09
600612	XD 老凤祥	104.87	0.37	105.24
600616	金枫酒业	503.58	21.26	524.84
600617	国新能源	22.35	0.03	22.38
600618	氯碱化工	377.00	0.91	377.91
600620	天宸股份	63.29	0.29	63.58
600621	华鑫股份	2005.60	60.81	2066.41
600622	光大嘉宝	50.98	0.45	51.43



融资融券交易 Financing Securities

证券代码 Code	证券简称 Securities	融资买入 (百万) Margin Buying	融券卖出 (百万) Short Selling	合计 (百万) Total
600623	华谊集团	643.06	14.70	657.76
600624	复旦复华	60.59	1.18	61.77
600626	申达股份	43.50	0.29	43.79
600633	浙数文化	106.97	5.73	112.70
600635	大众公用	76.39	0.30	76.69
600636	国新文化	134.53	0.06	134.59
600637	东方明珠	141.71	11.87	153.58
600639	浦东金桥	313.27	13.44	326.71
600640	号百控股	168.50	5.85	174.35
600641	万业企业	2483.17	3.73	2486.90
600642	申能股份	129.17	19.65	148.82
600643	爱建集团	103.52	4.59	108.11
600645	中源协和	421.82	15.05	436.87
600648	外高桥	405.60	16.97	422.57
600649	城投控股	69.92	5.12	75.04
600653	申华控股	39.31	0.24	39.55
600655	豫园股份	705.64	21.09	726.73
600657	信达地产	45.41	1.80	47.21
600660	福耀玻璃	1351.49	135.84	1487.33
600661	昂立教育	35.65	0.00	35.65
600662	强生控股	108.76	7.82	116.58
600663	陆家嘴	883.42	46.93	930.35
600664	哈药股份	194.28	0.12	194.40
600667	太极实业	1706.19	68.54	1774.73
600668	尖峰集团	104.40	0.11	104.51
600673	东阳光	781.35	21.86	803.21
600674	川投能源	328.90	5.04	333.94
600675	中华企业	21.51	0.63	22.14
600676	交运股份	20.66	3.83	24.49
600681	百川能源	24.72	0.00	24.72
600684	珠江股份	60.85	0.01	60.86
600685	中船防务	503.46	27.89	531.35
600686	金龙汽车	248.19	0.08	248.27
600688	上海石化	402.38	7.36	409.74
600690	海尔智家	1005.41	119.20	1124.61
600691	阳煤化工	187.41	0.36	187.77
600692	亚通股份	25.44	0.34	25.78
600694	大商股份	111.75	0.46	112.21
600699	均胜电子	6896.37	250.28	7146.65
600703	三安光电	18449.27	889.29	19338.56
600704	物产中大	4601.89	50.81	4652.70
600705	中航产融	541.10	13.79	554.89
600707	彩虹股份	1756.84	22.66	1779.50
600708	光明地产	39.37	0.42	39.79
600710	苏美达	734.43	0.52	734.95



融资融券交易 Financing Securities

证券代码 Code	证券简称 Securities	融资买入 (百万) Margin Buying	融券卖出 (百万) Short Selling	合计 (百万) Total
600711	盛屯矿业	6975.33	1.49	6976.82
600716	凤凰股份	78.53	0.04	78.57
600717	天津港	59.42	3.76	63.18
600718	东软集团	256.67	11.93	268.60
600720	祁连山	260.65	1.04	261.69
600722	金牛化工	267.13	0.00	267.13
600728	佳都科技	758.93	30.44	789.37
600729	重庆百货	87.60	8.47	96.07
600730	中国高科	61.17	0.02	61.19
600733	北汽蓝谷	2338.10	248.53	2586.63
600736	苏州高新	43.00	0.10	43.10
600737	中粮糖业	771.89	16.39	788.28
600739	辽宁成大	1098.53	29.24	1127.77
600740	山西焦化	664.38	40.74	705.12
600741	XD 华域汽	651.39	26.97	678.36
600742	一汽富维	200.75	0.19	200.94
600743	华远地产	53.03	0.00	53.03
600744	华银电力	1758.07	0.01	1758.08
600745	闻泰科技	6643.21	268.29	6911.50
600748	XD 上实发	48.83	0.52	49.35
600750	江中药业	1864.38	1.68	1866.06
600751	海航科技	230.94	1.35	232.29
600754	锦江酒店	151.98	61.16	213.14
600755	厦门国贸	870.70	15.35	886.05
600756	浪潮软件	162.40	9.99	172.39
600757	长江传媒	58.48	0.13	58.61
600759	洲际油气	292.76	6.72	299.48
600760	中航沈飞	7213.51	320.79	7534.30
600761	安徽合力	149.96	0.25	150.21
600763	通策医疗	3038.50	128.51	3167.01
600764	中国海防	223.56	14.11	237.67
600765	中航重机	1306.43	97.58	1404.01
600770	综艺股份	461.70	3.98	465.68
600771	广誉远	7778.89	3.77	7782.66
600773	西藏城投	4246.52	36.43	4282.95
600775	南京熊猫	74.78	1.13	75.91
600776	东方通信	435.07	25.25	460.32
600777	新潮能源	189.62	0.16	189.78
600779	水井坊	3106.09	339.72	3445.81
600782	新钢股份	856.88	29.62	886.50
600783	鲁信创投	130.87	0.82	131.69
600787	中储股份	293.86	4.08	297.94
600789	鲁抗医药	200.01	8.64	208.65
600790	轻纺城	55.53	0.65	56.18
600795	国电电力	161.79	13.30	175.09



融资融券交易 Financing Securities

证券代码 Code	证券简称 Securities	融资买入 (百万) Margin Buying	融券卖出 (百万) Short Selling	合计 (百万) Total
600797	浙大网新	152.18	2.31	154.49
600798	宁波海运	372.77	0.77	373.54
600800	渤海化学	66.15	0.10	66.25
600801	华新水泥	348.18	26.66	374.84
600802	福建水泥	63.36	1.95	65.31
600803	新奥股份	137.49	19.98	157.47
600804	鹏博士	143.30	6.71	150.01
600805	悦达投资	49.93	0.00	49.93
600808	马钢股份	614.42	33.39	647.81
600809	山西汾酒	4318.14	731.59	5049.73
600810	神马股份	600.47	0.14	600.61
600811	东方集团	174.42	9.36	183.78
600812	华北制药	471.76	6.68	478.44
600820	隧道股份	157.55	8.31	165.86
600822	上海物贸	29.93	0.67	30.60
600823	世茂股份	104.90	3.60	108.50
600825	新华传媒	33.62	0.34	33.96
600826	兰生股份	62.89	0.16	63.05
600827	百联股份	694.52	23.49	718.01
600830	香溢融通	49.41	0.00	49.41
600831	广电网络	85.73	1.11	86.84
600835	上海机电	128.66	4.46	133.12
600837	海通证券	1887.75	349.62	2237.37
600838	上海九百	40.56	0.47	41.03
600839	四川长虹	363.50	17.44	380.94
600845	宝信软件	692.93	26.79	719.72
600846	同济科技	78.97	0.29	79.26
600848	上海临港	649.03	40.43	689.46
600850	电科数字	253.93	1.67	255.60
600851	海欣股份	185.72	0.00	185.72
600855	航天长峰	96.11	3.79	99.90
600859	王府井	704.68	9.99	714.67
600862	中航高科	1422.03	145.64	1567.67
600863	内蒙华电	76.90	6.54	83.44
600864	哈投股份	533.38	22.90	556.28
600867	通化东宝	339.55	21.30	360.85
600868	梅雁吉祥	44.73	0.58	45.31
600869	远东股份	457.23	0.03	457.26
600871	石化油服	305.67	12.25	317.92
600872	中炬高新	1932.97	38.41	1971.38
600873	梅花生物	654.72	2.64	657.36
600874	创业环保	37.09	0.19	37.28
600875	XD 东方电	1008.93	18.45	1027.38
600879	航天电子	1143.05	34.66	1177.71
600880	博瑞传播	52.54	0.24	52.78



融资融券交易 Financing Securities

证券代码 Code	证券简称 Securities	融资买入 (百万) Margin Buying	融券卖出 (百万) Short Selling	合计 (百万) Total
600881	亚泰集团	102.63	8.00	110.63
600884	杉杉股份	6372.44	316.67	6689.11
600885	宏发股份	442.55	52.91	495.46
600886	国投电力	469.40	10.46	479.86
600887	伊利股份	3759.13	243.97	4003.10
600888	新疆众和	1380.14	0.80	1380.94
600893	航发动力	10008.29	889.60	10897.89
600894	广日股份	50.89	0.13	51.02
600895	XD 张江高	830.56	26.96	857.52
600897	厦门空港	22.51	0.03	22.54
600900	长江电力	1413.09	250.45	1663.54
600901	江苏租赁	78.20	4.49	82.69
600903	贵州燃气	30.72	1.96	32.68
600909	华安证券	316.63	11.88	328.51
600916	中国黄金	64.95	0.00	64.95
600917	重庆燃气	103.56	2.44	106.00
600918	中泰证券	3121.48	269.12	3390.60
600919	江苏银行	1361.44	117.64	1479.08
600926	杭州银行	419.47	107.48	526.95
600928	西安银行	84.95	4.08	89.03
600929	雪天盐业	202.06	2.84	204.90
600936	广西广电	12.83	0.01	12.84
600958	东方证券	5179.12	239.54	5418.66
600959	XD 江苏有	112.97	5.63	118.60
600963	岳阳林纸	2622.51	4.44	2626.95
600965	福成股份	52.08	0.01	52.09
600966	博汇纸业	465.72	1.21	466.93
600967	内蒙一机	415.00	13.13	428.13
600968	海油发展	362.08	9.84	371.92
600970	中材国际	1042.54	15.96	1058.50
600971	恒源煤电	396.13	7.18	403.31
600975	新五丰	158.36	0.62	158.98
600976	健民集团	549.86	0.22	550.08
600977	中国电影	580.98	1.85	582.83
600985	淮北矿业	715.36	10.59	725.95
600986	浙文互联	89.51	0.20	89.71
600987	航民股份	57.50	0.00	57.50
600988	赤峰黄金	1171.73	44.19	1215.92
600989	宝丰能源	1430.56	0.67	1431.23
600990	四创电子	159.60	1.32	160.92
600993	马应龙	2105.60	7.19	2112.79
600996	贵广网络	117.15	5.73	122.88
600997	开滦股份	764.59	42.29	806.88
600998	九州通	122.41	10.41	132.82
600999	XD 招商证	1047.53	31.48	1079.01



融资融券交易 Financing Securities

证券代码 Code	证券简称 Securities	融资买入 (百万) Margin Buying	融券卖出 (百万) Short Selling	合计 (百万) Total
601000	唐山港	377.36	9.64	387.00
601001	晋控煤业	616.00	25.80	641.80
601002	晋亿实业	60.65	0.53	61.18
601003	柳钢股份	138.77	6.09	144.86
601005	重庆钢铁	1474.31	197.75	1672.06
601006	大秦铁路	514.67	71.81	586.48
601008	连云港	58.11	0.33	58.44
601009	南京银行	849.46	73.68	923.14
601010	文峰股份	103.52	0.70	104.22
601011	宝泰隆	708.08	0.48	708.56
601012	隆基股份	28777.50	677.66	29455.16
601015	陕西黑猫	1143.62	14.78	1158.40
601016	节能风电	1119.75	18.42	1138.17
601018	宁波港	81.99	2.45	84.44
601021	春秋航空	312.52	37.20	349.72
601038	一拖股份	1252.18	1.30	1253.48
601058	赛轮轮胎	286.24	0.05	286.29
601066	中信建投	1983.17	106.78	2089.95
601069	西部黄金	74.04	1.32	75.36
601077	渝农商行	196.05	6.58	202.63
601088	中国神华	1079.75	36.49	1116.24
601098	中南传媒	85.47	4.85	90.32
601099	太平洋	700.42	95.88	796.30
601100	恒立液压	1921.26	83.02	2004.28
601101	昊华能源	310.87	0.57	311.44
601106	中国一重	2086.32	29.66	2115.98
601107	四川成渝	19.63	0.03	19.66
601108	财通证券	1245.11	15.80	1260.91
601111	中国国航	450.19	29.81	480.00
601116	三江购物	19.96	0.00	19.96
601117	中国化学	1980.92	43.46	2024.38
601118	海南橡胶	382.11	9.75	391.86
601126	四方股份	468.46	0.89	469.35
601127	小康股份	3852.00	379.37	4231.37
601128	常熟银行	279.83	20.35	300.18
601137	博威合金	539.82	1.72	541.54
601138	工业富联	625.22	9.67	634.89
601139	深圳燃气	120.88	4.40	125.28
601155	新城控股	1069.38	27.70	1097.08
601158	重庆水务	52.90	0.00	52.90
601162	天风证券	559.27	35.75	595.02
601163	三角轮胎	118.30	0.60	118.90
601166	兴业银行	4724.36	510.34	5234.70
601168	西部矿业	3721.87	58.71	3780.58
601169	北京银行	827.97	11.63	839.60



融资融券交易 Financing Securities

证券代码 Code	证券简称 Securities	融资买入 (百万) Margin Buying	融券卖出 (百万) Short Selling	合计 (百万) Total
601179	中国西电	638.94	14.78	653.72
601186	中国铁建	799.32	15.50	814.82
601198	东兴证券	479.46	21.03	500.49
601199	江南水务	48.06	0.00	48.06
601211	国泰君安	1768.80	162.70	1931.50
601212	XD 白银有	557.55	0.71	558.26
601216	君正集团	735.58	53.83	789.41
601218	吉鑫科技	151.44	0.00	151.44
601222	林洋能源	2084.12	17.48	2101.60
601225	陕西煤业	1601.03	22.60	1623.63
601228	广州港	36.76	3.66	40.42
601229	上海银行	328.77	123.32	452.09
601231	环旭电子	465.42	7.84	473.26
601233	桐昆股份	4072.78	77.83	4150.61
601236	红塔证券	819.94	24.40	844.34
601238	广汽集团	3085.87	211.86	3297.73
601288	农业银行	2508.95	64.30	2573.25
601298	青岛港	72.22	38.14	110.36
601311	骆驼股份	1421.43	1.87	1423.30
601318	中国平安	10726.93	1046.25	11773.18
601319	中国人保	410.84	4.41	415.25
601326	秦港股份	36.82	0.04	36.86
601328	交通银行	934.83	84.56	1019.39
601333	广深铁路	76.92	8.90	85.82
601336	新华保险	2079.94	25.36	2105.30
601339	百隆东方	195.99	0.00	195.99
601360	三六零	3099.82	36.84	3136.66
601369	陕鼓动力	451.64	0.02	451.66
601375	中原证券	1696.56	13.30	1709.86
601377	兴业证券	4789.91	98.25	4888.16
601388	怡球资源	446.68	0.00	446.68
601390	中国中铁	1430.87	25.45	1456.32
601398	工商银行	1724.91	160.84	1885.75
601456	国联证券	361.11	18.32	379.43
601515	东风股份	108.02	0.07	108.09
601519	大智慧	469.60	0.38	469.98
601555	东吴证券	479.86	9.36	489.22
601566	九牧王	152.30	0.06	152.36
601567	三星医疗	868.97	7.21	876.18
601577	长沙银行	387.96	8.61	396.57
601588	北辰实业	62.82	0.12	62.94
601598	中国外运	476.84	11.12	487.96
601600	中国铝业	5406.39	61.16	5467.55
601601	中国太保	2706.95	81.33	2788.28
601606	长城军工	628.94	16.07	645.01





融资融券交易 Financing Securities

证券代码 Code	证券简称 Securities	融资买入 (百万) Margin Buying	融券卖出 (百万) Short Selling	合计 (百万) Total
601607	上海医药	756.92	10.35	767.27
601608	中信重工	627.75	60.39	688.14
601611	中国核建	215.97	5.03	221.00
601615	明阳智能	2807.63	181.75	2989.38
601618	中国中冶	4271.31	120.78	4392.09
601628	中国人寿	1045.12	28.41	1073.53
601633	长城汽车	2751.66	286.05	3037.71
601636	旗滨集团	1951.78	77.92	2029.70
601658	邮储银行	1260.95	6.15	1267.10
601666	平煤股份	508.22	1.37	509.59
601668	中国建筑	2105.17	22.55	2127.72
601669	中国电建	2176.94	42.59	2219.53
601678	滨化股份	1156.93	17.46	1174.39
601688	华泰证券	2408.17	34.77	2442.94
601689	拓普集团	927.62	33.25	960.87
601696	中银证券	2468.52	120.01	2588.53
601698	中国卫通	199.53	10.12	209.65
601699	潞安环能	1246.33	92.93	1339.26
601700	风范股份	38.51	0.40	38.91
601717	郑煤机	1147.90	19.64	1167.54
601718	际华集团	184.29	4.63	188.92
601727	上海电气	223.46	16.84	240.30
601766	中国中车	1256.71	60.79	1317.50
601777	力帆科技	64.77	0.00	64.77
601788	光大证券	2218.77	230.77	2449.54
601789	宁波建工	47.02	0.00	47.02
601799	星宇股份	136.34	33.80	170.14
601800	中国交建	505.94	17.09	523.03
601801	皖新传媒	52.80	2.54	55.34
601808	中海油服	192.68	20.34	213.02
601816	XD 京沪高	602.29	12.90	615.19
601818	光大银行	1047.24	58.09	1105.33
601828	美凯龙	421.17	17.27	438.44
601838	成都银行	776.85	126.52	903.37
601857	中国石油	1830.53	34.91	1865.44
601858	中国科传	61.40	0.00	61.40
601860	紫金银行	162.07	7.30	169.37
601865	福莱特	2202.09	31.81	2233.90
601866	中远海发	1610.21	44.87	1655.08
601869	长飞光纤	78.51	2.52	81.03
601872	招商轮船	404.20	7.40	411.60
601877	正泰电器	3189.45	46.38	3235.83
601878	浙商证券	1362.13	93.61	1455.74
601880	辽港股份	425.44	6.52	431.96
601881	中国银河	931.28	14.12	945.40



融资融券交易 Financing Securities

证券代码 Code	证券简称 Securities	融资买入 (百万) Margin Buying	融券卖出 (百万) Short Selling	合计 (百万) Total
601886	江河集团	527.55	4.25	531.80
601888	中国中免	7766.34	280.26	8046.60
601890	亚星锚链	177.78	1.63	179.41
601898	中煤能源	415.51	6.79	422.30
601899	紫金矿业	9225.57	178.97	9404.54
601900	南方传媒	26.19	0.00	26.19
601901	方正证券	1894.82	85.78	1980.60
601908	京运通	4963.32	84.45	5047.77
601916	XD 浙商银	79.04	15.05	94.09
601918	新集能源	1073.12	12.89	1086.01
601919	中远海控	25313.34	1588.55	26901.89
601928	凤凰传媒	59.16	6.52	65.68
601929	吉视传媒	47.49	4.76	52.25
601933	永辉超市	349.54	14.37	363.91
601939	建设银行	924.97	52.24	977.21
601949	中国出版	121.27	0.48	121.75
601952	苏垦农发	668.05	6.86	674.91
601958	金铂股份	528.44	12.30	540.74
601965	中国汽研	219.48	2.09	221.57
601966	玲珑轮胎	329.08	6.38	335.46
601969	海南矿业	1636.74	17.50	1654.24
601975	招商南油	184.57	6.31	190.88
601985	中国核电	629.30	10.43	639.73
601988	中国银行	1377.56	182.97	1560.53
601989	中国重工	824.42	45.02	869.44
601990	南京证券	3003.71	222.98	3226.69
601991	大唐发电	161.29	6.90	168.19
601992	金隅集团	128.44	13.69	142.13
601995	中金公司	4763.76	309.83	5073.59
601996	丰林集团	130.59	0.00	130.59
601997	贵阳银行	327.87	16.11	343.98
601998	中信银行	198.17	6.30	204.47
601999	出版传媒	141.20	0.00	141.20
603000	人民网	220.17	13.42	233.59
603001	奥康国际	109.77	0.03	109.80
603005	晶方科技	3028.94	167.96	3196.90
603012	创力集团	87.52	0.11	87.63
603018	华设集团	34.76	0.16	34.92
603019	中科曙光	3524.28	68.77	3593.05
603025	大豪科技	1307.10	2.45	1309.55
603026	石大胜华	11326.09	419.43	11745.52
603027	千禾味业	961.40	60.33	1021.73
603042	华脉科技	97.23	0.00	97.23
603045	福达合金	101.13	0.06	101.19
603077	和邦生物	1340.98	13.49	1354.47



融资融券交易 Financing Securities

证券代码 Code	证券简称 Securities	融资买入 (百万) Margin Buying	融券卖出 (百万) Short Selling	合计 (百万) Total
603083	剑桥科技	327.08	11.52	338.60
603085	天成自控	79.06	0.03	79.09
603108	润达医疗	268.45	0.04	268.49
603113	金能科技	220.46	30.24	250.70
603118	共进股份	319.10	1.21	320.31
603126	中材节能	184.40	0.00	184.40
603127	昭衍新药	888.09	53.07	941.16
603128	华贸物流	195.42	1.69	197.11
603129	春风动力	38.03	0.00	38.03
603156	养元饮品	434.20	44.16	478.36
603160	汇顶科技	1532.66	71.29	1603.95
603167	渤海轮渡	226.83	0.02	226.85
603169	兰石重装	131.59	0.06	131.65
603185	上机数控	2857.00	187.76	3044.76
603195	公牛集团	487.22	39.69	526.91
603198	迎驾贡酒	720.08	146.40	866.48
603218	日月股份	1271.69	7.13	1278.82
603220	中贝通信	231.88	0.15	232.03
603222	济民医疗	24.31	0.00	24.31
603225	新凤鸣	130.18	83.98	214.16
603228	景旺电子	541.40	24.29	565.69
603233	大参林	219.12	8.47	227.59
603259	药明康德	8205.26	152.08	8357.34
603260	合盛硅业	1907.41	38.26	1945.67
603267	鸿远电子	589.72	1.18	590.90
603288	海天味业	1053.54	154.86	1208.40
603299	苏盐井神	314.12	0.53	314.65
603318	水发燃气	27.91	0.00	27.91
603323	苏农银行	212.01	3.69	215.70
603328	依顿电子	108.43	2.11	110.54
603329	上海雅仕	63.19	0.02	63.21
603338	浙江鼎力	604.68	16.73	621.41
603345	安井食品	275.71	35.69	311.40
603355	莱克电气	159.72	9.18	168.90
603363	傲农生物	186.81	0.49	187.30
603368	柳药股份	149.98	0.20	150.18
603369	今世缘	1023.16	82.40	1105.56
603377	东方时尚	141.54	4.11	145.65
603379	三美股份	980.05	12.51	992.56
603387	基蛋生物	198.95	6.47	205.42
603393	新天然气	151.48	0.00	151.48
603399	吉翔股份	192.50	0.00	192.50
603444	吉比特	497.32	13.98	511.30
603456	九洲药业	424.20	25.46	449.66
603501	韦尔股份	4607.59	298.77	4906.36



融资融券交易 Financing Securities

证券代码 Code	证券简称 Securities	融资买入 (百万) Margin Buying	融券卖出 (百万) Short Selling	合计 (百万) Total
603505	金石资源	776.33	1.10	777.43
603508	思维列控	35.65	0.00	35.65
603515	欧普照明	82.55	4.92	87.47
603517	绝味食品	315.04	8.24	323.28
603559	中通国脉	98.29	0.00	98.29
603567	珍宝岛	157.02	0.00	157.02
603568	伟明环保	164.79	17.67	182.46
603588	高能环境	422.95	0.25	423.20
603589	口子窖	2981.56	144.11	3125.67
603599	广信股份	741.12	0.94	742.06
603601	再升科技	212.49	0.21	212.70
603602	纵横通信	52.92	0.21	53.13
603605	珀莱雅	282.44	26.76	309.20
603606	东方电缆	651.19	2.62	653.81
603609	禾丰股份	57.68	0.55	58.23
603613	国联股份	707.38	0.00	707.38
603618	杭电股份	108.77	0.00	108.77
603636	南威软件	122.19	0.46	122.65
603638	艾迪精密	210.00	8.29	218.29
603658	安图生物	387.76	3.28	391.04
603659	璞泰来	1601.13	129.39	1730.52
603660	苏州科达	94.03	0.06	94.09
603678	火炬电子	1895.90	87.71	1983.61
603681	永冠新材	213.43	0.00	213.43
603688	石英股份	722.48	0.00	722.48
603696	安记食品	55.13	0.30	55.43
603698	航天工程	190.89	0.03	190.92
603699	纽威股份	86.15	0.00	86.15
603707	健友股份	145.76	12.49	158.25
603708	家家悦	89.80	5.74	95.54
603712	七一二	154.56	23.96	178.52
603718	海利生物	106.10	4.36	110.46
603719	良品铺子	148.54	4.07	152.61
603737	三棵树	253.81	64.65	318.46
603766	隆鑫通用	72.56	0.16	72.72
603776	永安行	398.17	0.70	398.87
603789	星光农机	28.42	0.00	28.42
603799	华友钴业	9880.02	645.36	10525.38
603803	瑞斯康达	204.57	0.26	204.83
603806	福斯特	1660.36	210.46	1870.82
603816	顾家家居	191.73	4.00	195.73
603833	欧派家居	107.19	41.08	148.27
603858	步长制药	466.11	17.07	483.18
603866	桃李面包	93.07	14.79	107.86
603868	飞科电器	29.86	1.08	30.94



融资融券交易 Financing Securities

证券代码 Code	证券简称 Securities	融资买入 (百万) Margin Buying	融券卖出 (百万) Short Selling	合计 (百万) Total
603877	太平鸟	108.73	0.00	108.73
603881	数据港	461.42	22.30	483.72
603882	金域医学	498.79	21.92	520.71
603883	老百姓	180.71	8.17	188.88
603885	吉祥航空	102.27	15.15	117.42
603888	新华网	197.58	6.74	204.32
603890	春秋电子	142.71	0.03	142.74
603899	晨光文具	205.92	11.30	217.22
603919	金徽酒	873.25	129.47	1002.72
603936	博敏电子	493.32	0.40	493.72
603939	益丰药房	189.15	7.11	196.26
603959	百利科技	423.44	0.05	423.49
603986	兆易创新	9191.77	231.07	9422.84
603989	艾华集团	533.13	0.35	533.48
603993	洛阳钼业	8891.96	181.65	9073.61
688001	华兴源创	387.02	9.99	397.01
688002	睿创微纳	349.39	97.89	447.28
688003	天准科技	287.75	5.88	293.63
688004	博汇科技	31.14	10.31	41.45
688005	容百科技	2862.97	180.87	3043.84
688006	杭可科技	338.17	67.19	405.36
688007	光峰科技	231.34	46.53	277.87
688008	澜起科技	1307.81	328.73	1636.54
688009	中国通号	143.91	158.33	302.24
688010	福光股份	70.16	0.00	70.16
688011	新光光电	117.94	0.00	117.94
688012	中微公司	6183.63	821.13	7004.76
688013	天臣医疗	29.15	5.32	34.47
688015	交控科技	90.74	6.05	96.79
688016	心脉医疗	549.80	113.76	663.56
688017	绿的谐波	220.20	53.78	273.98
688018	乐鑫科技	472.41	120.24	592.65
688019	安集科技	552.42	113.49	665.91
688020	方邦股份	144.95	9.74	154.69
688021	奥福环保	82.71	10.56	93.27
688022	瀚川智能	252.71	16.06	268.77
688023	安恒信息	474.24	150.32	624.56
688025	杰普特	227.24	9.37	236.61
688026	XD 洁特生	151.83	18.24	170.07
688027	国盾量子	279.19	71.05	350.24
688028	沃尔德	143.89	0.00	143.89
688029	南微医学	175.93	88.16	264.09
688030	山石网科	175.68	14.97	190.65
688033	天宜上佳	263.14	0.17	263.31
688036	传音控股	824.10	172.19	996.29



融资融券交易 Financing Securities

证券代码 Code	证券简称 Securities	融资买入 (百万) Margin Buying	融券卖出 (百万) Short Selling	合计 (百万) Total
688037	芯源微	670.42	325.81	996.23
688038	中科通达	138.64	166.54	305.18
688039	当虹科技	189.24	9.24	198.48
688050	爱博医疗	520.63	88.80	609.43
688051	佳华科技	105.77	27.14	132.91
688055	XD 龙腾光	319.56	24.72	344.28
688056	莱伯泰科	93.94	11.43	105.37
688057	金达莱	50.21	4.09	54.30
688058	宝兰德	41.10	9.84	50.94
688059	华锐精密	104.91	29.41	134.32
688060	云涌科技	39.66	12.49	52.15
688063	派能科技	2592.55	275.62	2868.17
688065	凯赛生物	239.19	56.79	295.98
688066	航天宏图	260.82	40.46	301.28
688067	爱威科技	45.45	10.58	56.03
688068	热景生物	1119.46	308.69	1428.15
688069	德林海	43.82	6.90	50.72
688070	纵横股份	76.83	24.52	101.35
688071	华依科技	61.77	106.06	167.83
688076	诺泰生物	347.22	40.29	387.51
688077	大地熊	356.06	59.86	415.92
688078	龙软科技	157.90	35.41	193.31
688079	美迪凯	179.29	48.12	227.41
688080	映翰通	78.85	15.32	94.17
688081	兴图新科	95.12	5.72	100.84
688083	中望软件	192.86	77.72	270.58
688085	三友医疗	226.67	28.57	255.24
688086	紫晶存储	346.27	0.00	346.27
688087	英科再生	429.34	465.35	894.69
688088	虹软科技	523.53	47.27	570.80
688089	嘉必优	207.47	12.41	219.88
688090	瑞松科技	74.48	11.27	85.75
688092	爱科科技	51.05	3.14	54.19
688093	世华科技	212.32	26.80	239.12
688095	福昕软件	102.12	41.74	143.86
688096	京源环保	28.09	1.10	29.19
688097	博众精工	207.76	17.96	225.72
688098	申联生物	35.32	5.77	41.09
688099	晶晨股份	577.44	141.16	718.60
688100	威胜信息	70.73	14.55	85.28
688101	三达膜	701.02	0.00	701.02
688106	金宏气体	811.23	50.82	862.05
688108	赛诺医疗	86.40	2.48	88.88
688109	品茗股份	116.78	0.00	116.78
688111	金山办公	1058.97	396.25	1455.22



融资融券交易 Financing Securities

证券代码 Code	证券简称 Securities	融资买入 (百万) Margin Buying	融券卖出 (百万) Short Selling	合计 (百万) Total
688113	联测科技	186.49	0.00	186.49
688116	天奈科技	584.01	213.72	797.73
688117	圣诺生物	81.73	16.17	97.90
688118	普元信息	39.17	2.29	41.46
688122	西部超导	1064.81	68.76	1133.57
688123	聚辰股份	221.05	24.16	245.21
688126	沪硅产业	2295.62	352.32	2647.94
688127	蓝特光学	155.17	31.79	186.96
688128	中国电研	397.27	54.58	451.85
688129	东来技术	107.40	11.49	118.89
688131	皓元医药	528.02	54.70	582.72
688133	泰坦科技	356.79	291.53	648.32
688135	利扬芯片	459.45	115.98	575.43
688136	科兴制药	119.68	35.73	155.41
688138	清溢光电	218.78	30.66	249.44
688139	海尔生物	205.16	90.51	295.67
688155	先惠技术	198.41	57.05	255.46
688156	路德环境	33.41	7.94	41.35
688157	松井股份	176.17	12.71	188.88
688158	优刻得	63.78	18.48	82.26
688159	有方科技	61.27	7.99	69.26
688160	步科股份	130.13	12.67	142.80
688161	威高骨科	1141.06	142.46	1283.52
688165	埃夫特	74.56	12.72	87.28
688166	博瑞医药	104.27	11.45	115.72
688168	安博通	93.91	11.95	105.86
688169	石头科技	624.24	156.47	780.71
688177	百奥泰	69.26	18.05	87.31
688178	万德斯	31.64	3.51	35.15
688179	阿拉丁	256.83	98.51	355.34
688180	君实生物	1036.40	63.03	1099.43
688181	八亿时空	392.42	10.89	403.31
688183	生益电子	203.55	45.02	248.57
688185	康希诺	719.04	401.91	1120.95
688186	广大特材	431.91	0.00	431.91
688188	柏楚电子	188.63	41.92	230.55
688189	南新制药	62.88	8.85	71.73
688191	智洋创新	113.96	8.60	122.56
688195	腾景科技	72.37	11.40	83.77
688196	卓越新能	88.21	5.96	94.17
688198	佰仁医疗	75.15	27.01	102.16
688199	久日新材	468.00	18.17	486.17
688200	华峰测控	299.39	142.12	441.51
688201	信安世纪	190.23	31.57	221.80
688202	美迪西	773.23	144.09	917.32



融资融券交易 Financing Securities

证券代码 Code	证券简称 Securities	融资买入 (百万) Margin Buying	融券卖出 (百万) Short Selling	合计 (百万) Total
688208	道通科技	177.08	70.64	247.72
688215	瑞晟智能	14.27	1.39	15.66
688216	气派科技	504.01	156.46	660.47
688217	睿昂基因	103.63	19.36	122.99
688218	江苏北人	66.68	6.14	72.82
688219	会通股份	178.71	17.44	196.15
688221	前沿生物	77.07	0.00	77.07
688222	成都先导	339.84	50.69	390.53
688226	威腾电气	152.44	116.03	268.47
688228	开普云	40.70	2.16	42.86
688229	博睿数据	21.59	11.12	32.71
688233	神工股份	563.91	81.78	645.69
688239	航宇科技	723.55	211.04	934.59
688256	寒武纪	612.31	90.84	703.15
688258	卓易信息	168.22	0.00	168.22
688260	昀冢科技	51.88	3.59	55.47
688266	泽璟制药	110.97	32.62	143.59
688268	华特气体	430.20	82.10	512.30
688269	凯立新材	247.66	57.08	304.74
688276	百克生物	273.63	201.20	474.83
688277	天智航	225.62	53.71	279.33
688278	特宝生物	82.17	10.84	93.01
688286	敏芯股份	279.98	75.13	355.11
688288	鸿泉物联	135.02	10.80	145.82
688289	圣湘生物	115.88	46.68	162.56
688296	和达科技	139.94	53.38	193.32
688298	东方生物	1004.46	315.28	1319.74
688299	长阳科技	398.13	26.09	424.22
688300	联瑞新材	132.88	7.31	140.19
688301	奕瑞科技	408.46	92.64	501.10
688303	大全能源	2806.00	467.80	3273.80
688305	科德数控	536.24	149.25	685.49
688308	欧科亿	142.91	21.60	164.51
688309	恒誉环保	19.62	7.83	27.45
688310	迈得医疗	100.40	8.24	108.64
688311	盟升电子	196.93	39.15	236.08
688312	燕麦科技	82.97	8.79	91.76
688313	仕佳光子	54.48	9.24	63.72
688314	康拓医疗	159.91	22.66	182.57
688315	诺禾致源	98.41	35.34	133.75
688316	青云科技	40.37	24.71	65.08
688317	之江生物	250.16	45.89	296.05
688318	财富趋势	395.37	64.94	460.31
688319	欧林生物	215.98	20.17	236.15
688321	微芯生物	374.51	53.98	428.49





## 融资融券交易 Financing Securities

证券代码 Code	证券简称 Securities	融资买入 (百万) Margin Buying	融券卖出 (百万) Short Selling	合计 (百万) Total
688323	瑞华泰	274.97	76.32	351.29
688328	深科达	223.33	5.42	228.75
688329	艾隆科技	131.64	69.43	201.07
688330	宏力达	121.18	4.52	125.70
688333	铂力特	383.57	0.00	383.57
688335	复洁环保	64.83	15.42	80.25
688336	三生国健	38.60	7.38	45.98
688338	赛科希德	58.07	12.44	70.51
688339	亿华通	418.65	69.58	488.23
688345	博力威	541.54	58.11	599.65
688350	富淼科技	97.04	7.02	104.06
688355	明志科技	64.63	10.34	74.97
688356	键凯科技	630.94	113.07	744.01
688357	建龙微纳	310.23	0.00	310.23
688358	祥生医疗	47.81	0.00	47.81
688359	三孚新科	204.01	16.67	220.68
688360	德马科技	24.21	1.92	26.13
688363	华熙生物	2032.20	388.53	2420.73
688365	光云科技	142.42	12.19	154.61
688366	昊海生科	1460.90	159.62	1620.52
688367	工大高科	152.44	17.60	170.04
688368	晶丰明源	455.00	49.48	504.48
688369	致远互联	39.24	9.01	48.25
688377	迪威尔	23.51	8.91	32.42
688378	奥来德	130.97	14.17	145.14
688379	华光新材	37.09	8.65	45.74
688383	新益昌	387.10	89.39	476.49
688386	泛亚微透	107.08	22.27	129.35
688388	嘉元科技	1423.46	127.33	1550.79
688389	普门科技	73.44	14.56	88.00
688390	固德威	1029.79	276.56	1306.35
688393	安必平	57.64	9.75	67.39
688395	正弦电气	83.31	28.62	111.93
688396	华润微	6056.34	567.37	6623.71
688398	赛特新材	42.92	3.39	46.31
688399	硕世生物	310.80	24.37	335.17
688408	中信博	203.99	0.00	203.99
688418	震有科技	47.71	35.50	83.21
688425	铁建重工	857.14	369.85	1226.99
688456	有研粉材	177.52	0.00	177.52
688466	金科环境	29.63	5.32	34.95
688468	科美诊断	71.19	21.59	92.78
688488	艾迪药业	81.19	25.57	106.76
688499	利元亨	1416.02	548.85	1964.87
688500	慧辰股份	16.89	21.87	38.76



融资融券交易 Financing Securities

证券代码 Code	证券简称 Securities	融资买入 (百万) Margin Buying	融券卖出 (百万) Short Selling	合计 (百万) Total
688501	青达环保	73.60	28.46	102.06
688505	复旦张江	81.58	16.09	97.67
688508	芯朋微	932.95	97.87	1030.82
688509	N 正元	56.11	0.00	56.11
688510	航亚科技	201.88	40.60	242.48
688511	N 天微	85.86	187.67	273.53
688513	苑东生物	68.25	8.19	76.44
688516	奥特维	448.87	214.81	663.68
688517	金冠电气	60.61	7.42	68.03
688518	联赢激光	352.47	49.14	401.61
688519	南亚新材	121.55	16.72	138.27
688520	神州细胞	165.24	17.40	182.64
688521	芯原股份	319.77	115.92	435.69
688526	科前生物	131.05	15.81	146.86
688528	秦川物联	13.14	0.03	13.17
688529	豪森股份	135.57	17.24	152.81
688533	上声电子	176.35	29.08	205.43
688536	思瑞浦	396.36	227.34	623.70
688538	和辉光电	507.99	357.82	865.81
688550	瑞联新材	123.98	9.02	133.00
688551	科威尔	155.41	47.47	202.88
688555	泽达易盛	61.08	0.13	61.21
688556	高测股份	231.45	32.92	264.37
688557	兰剑智能	21.19	5.94	27.13
688558	国盛智科	170.13	10.75	180.88
688559	海目星	495.26	86.73	581.99
688560	明冠新材	392.92	39.46	432.38
688561	奇安信	1059.42	206.36	1265.78
688565	力源科技	42.14	8.94	51.08
688566	吉贝尔	47.26	0.00	47.26
688567	孚能科技	1022.40	292.86	1315.26
688568	中科星图	126.61	9.13	135.74
688569	铁科轨道	30.95	0.00	30.95
688571	杭华股份	64.19	4.66	68.85
688575	亚辉龙	103.64	64.02	167.66
688577	浙海德曼	25.26	4.67	29.93
688578	艾力斯	97.96	19.24	117.20
688579	山大地纬	46.71	18.07	64.78
688580	伟思医疗	244.35	5.39	249.74
688585	上纬新材	35.71	6.87	42.58
688586	江航装备	260.72	25.34	286.06
688588	凌志软件	175.40	7.92	183.32
688589	力合微	277.17	39.92	317.09
688590	新致软件	369.86	0.00	369.86
688595	芯海科技	708.95	155.92	864.87



融资融券交易 Financing Securities

证券代码 Code	证券简称 Securities	融资买入 (百万) Margin Buying	融券卖出 (百万) Short Selling	合计 (百万) Total
688596	正帆科技	211.05	47.28	258.33
688597	煜邦电力	91.68	7.52	99.20
688598	金博股份	1022.15	191.24	1213.39
688599	天合光能	1509.15	371.16	1880.31
688600	皖仪科技	16.23	1.18	17.41
688601	力芯微	806.97	323.00	1129.97
688606	奥泰生物	128.28	16.65	144.93
688607	康众医疗	116.14	81.06	197.20
688608	恒玄科技	773.18	87.86	861.04
688609	九联科技	376.59	89.89	466.48
688611	杭州柯林	145.61	46.71	192.32
688613	奥精医疗	251.62	26.90	278.52
688616	西力科技	32.82	4.22	37.04
688617	惠泰医疗	214.46	196.92	411.38
688618	三旺通信	55.08	10.11	65.19
688619	罗普特	119.43	7.60	127.03
688621	阳光诺和	193.91	46.48	240.39
688625	呈和科技	220.06	37.39	257.45
688626	翔宇医疗	423.18	60.80	483.98
688628	优利德	171.40	5.75	177.15
688630	芯碁微装	617.05	198.08	815.13
688633	星球石墨	226.53	16.11	242.64
688636	智明达	208.44	101.63	310.07
688639	华恒生物	63.87	15.77	79.64
688655	迅捷兴	117.40	2.75	120.15
688656	浩欧博	117.31	24.53	141.84
688658	悦康药业	63.67	2.94	66.61
688659	元琛科技	48.97	2.85	51.82
688660	电气风电	867.51	85.69	953.20
688661	和林微纳	407.01	7.95	414.96
688662	富信科技	169.27	29.95	199.22
688663	新风光	252.90	24.64	277.54
688665	四方光电	120.55	48.61	169.16
688667	菱电电控	294.35	0.00	294.35
688668	鼎通科技	101.34	32.42	133.76
688669	聚石化学	63.14	12.98	76.12
688676	金盘科技	82.97	8.34	91.31
688677	海泰新光	73.46	93.47	166.93
688678	福立旺	82.96	0.00	82.96
688679	通源环境	38.12	2.62	40.74
688680	海优新材	542.41	114.07	656.48
688681	科汇股份	44.90	0.10	45.00
688682	霍莱沃	271.80	98.59	370.39
688683	莱尔科技	84.27	8.43	92.70
688685	迈信林	246.93	25.27	272.20



融资融券交易 Financing Securities

证券代码 Code	证券简称 Securities	融资买入 (百万) Margin Buying	融券卖出 (百万) Short Selling	合计 (百万) Total
688686	奥普特	334.36	264.05	598.41
688687	凯因科技	39.89	16.43	56.32
688689	银河微电	404.81	66.83	471.64
688690	纳微科技	654.38	314.01	968.39
688696	极米科技	727.53	231.88	959.41
688698	伟创电气	127.76	38.39	166.15
688699	明微电子	2442.54	416.39	2858.93
688700	东威科技	451.55	93.63	545.18
688718	唯赛勃	122.96	272.38	395.34
688768	容知日新	154.16	177.45	331.61
688777	中控技术	312.80	291.56	604.36
688788	科思科技	334.19	0.00	334.19
688789	宏华数科	543.68	505.70	1049.38
688793	倍轻松	236.55	195.08	431.63
688799	华纳药厂	271.17	212.43	483.60
688800	瑞可达	292.93	138.25	431.18
688819	天能股份	1195.36	41.38	1236.74
688981	中芯国际	12888.43	2083.95	14972.38
689009	九号公司	242.17	69.19	311.36



主板 A 成交金额十大股票 Top 10 Most Active A Shares by Transaction Value

股票代码 Code	股票简称 Name of Stock	公司全称 Full Name	成交金额 (亿元) Traded Value (100M)	占市场总额 %	成交股数 (亿) Volume Turnover (100M)
601012	隆基股份	隆基绿能科技股份有限公司	2009.57	1.97	22.71
600519	贵州茅台	贵州茅台酒股份有限公司	1915.25	1.88	1.01
600111	北方稀土	中国北方稀土(集团)高科技股份有限公司	1894.64	1.86	57.55
601919	中远海控	中远海运控股股份有限公司	1643.47	1.61	68.13
600905	三峡能源	中国三峡新能源(集团)股份有限公司	1334.27	1.31	207.96
600460	士兰微	杭州士兰微电子股份有限公司	1262.92	1.24	20.45
600703	三安光电	三安光电股份有限公司	1174.96	1.15	32.30
600438	通威股份	通威股份有限公司	1157.08	1.14	27.43
600010	包钢股份	内蒙古包钢钢联股份有限公司	1029.62	1.01	458.95
600392	盛和资源	盛和资源控股股份有限公司	983.78	0.97	43.40
总 计 Total			14405.55	14.15	939.90

科创板成交金额十大股票 Top 10 Most Active Star\_Market by Transaction Value

股票代码 Code	股票简称 Name of Stock	公司全称 Full Name	成交金额 (亿元) Traded Value (100M)	占市场总额 %	成交股数 (亿) Volume Turnover (100M)
688981	中芯国际	中芯国际集成电路制造有限公司	879.70	6.32	14.79
688012	中微公司	中微半导体设备(上海)股份有限公司	577.54	4.15	3.18
688396	华润微	华润微电子有限公司	430.81	3.09	4.91
688005	容百科技	宁波容百新能源科技股份有限公司	292.02	2.10	2.20
688303	大全能源	新疆大全新能源股份有限公司	253.04	1.82	3.76
688126	沪硅产业	上海硅产业集团股份有限公司	247.54	1.78	7.92
688363	华熙生物	华熙生物科技股份有限公司	239.42	1.72	0.87
688599	天合光能	天合光能股份有限公司	224.92	1.62	6.16
688111	金山办公	北京金山办公软件股份有限公司	202.28	1.45	0.55
688063	派能科技	上海派能能源科技股份有限公司	199.22	1.43	0.87
总 计 Total			3546.49	25.46	45.20



主板 A 换手率十大股票 Top 10 A Shares by Highest Turnover Rate

股票代码 Code	股票简称 Name of Stock	公司全称 Full Name	发行股数 (百万) Issued Volume (1M)	成交股数 (百万) Trading Volume (1M)	换手率 % Turnover Rate
600771	广誉远	广誉远中药股份有限公司	492.00	1406.81	285.94
600171	上海贝岭	上海贝岭股份有限公司	712.82	1827.50	256.38
600392	盛和资源	盛和资源控股股份有限公司	1755.17	4339.96	247.27
600354	敦煌种业	甘肃省敦煌种业集团股份有限公司	527.80	1298.85	246.09
600418	江淮汽车	安徽江淮汽车集团股份有限公司	1893.31	4624.22	244.24
600238	海南椰岛	海南椰岛 (集团) 股份有限公司	448.20	1039.57	231.94
600259	广晟有色	广晟有色金属股份有限公司	301.80	673.56	223.18
600375	汉马科技	汉马科技集团股份有限公司	654.31	1283.41	196.15
600711	盛屯矿业	盛屯矿业集团股份有限公司	2690.11	5160.00	191.84
600338	西藏珠峰	西藏珠峰资源股份有限公司	914.21	1728.31	189.05
总 计 Total			10389.73	23382.18	231.21

科创板换手率十大股票 Top 10 Star\_Market by Highest Turnover Rate

股票代码 Code	股票简称 Name of Stock	公司全称 Full Name	发行股数 (百万) Issued Volume (1M)	成交股数 (百万) Trading Volume (1M)	换手率 % Turnover Rate
688068	热景生物	北京热景生物技术股份有限公司	62.20	76.67	123.28
688239	航宇科技	贵州航宇科技发展股份有限公司	140.00	170.18	121.56
688499	利元亨	广东利元亨智能装备股份有限公司	88.00	80.68	91.68
688590	新致软件	上海新致软件股份有限公司	182.02	164.82	90.55
688601	力芯微	无锡力芯微电子股份有限公司	64.00	56.59	88.42
688226	威腾电气	威腾电气集团股份有限公司	156.00	137.13	87.90
688518	联赢激光	深圳市联赢激光股份有限公司	299.20	261.38	87.36
688077	大地熊	安徽大地熊新材料股份有限公司	80.00	66.74	83.42
688689	银河微电	常州银河世纪微电子股份有限公司	128.40	106.59	83.01
688216	气派科技	气派科技股份有限公司	106.27	88.09	82.89
总 计 Total			1306.09	1208.86	94.01



主板 A 涨幅前十股票 Top 10 Most Advanced A Shares

股票代码 Code	股票简称 Name of Stock	公司全称 Full Name	收盘价 Closing Price	涨幅 (%) Up(%)
605020	永和股份	浙江永和制冷股份有限公司	34.150	392.79
600111	北方稀土	中国北方稀土(集团)高科技股份有限公司	47.700	130.43
605167	利柏特	江苏利柏特股份有限公司	10.210	110.95
605011	杭州热电	杭州热电集团股份有限公司	17.620	98.42
603171	税友股份	税友软件集团股份有限公司	36.760	91.46
605056	咸亨国际	咸亨国际科技股份有限公司	26.090	91.14
603324	盛剑环境	上海盛剑环境系统科技股份有限公司	69.320	90.54
605162	新中港	浙江新中港热电股份有限公司	11.250	85.34
600010	包钢股份	内蒙古包钢钢联股份有限公司	2.850	83.87
600338	西藏珠峰	西藏珠峰资源股份有限公司	25.730	81.58

科创板涨幅前十股票 Top 10 Most Advanced Star\_Market

股票代码 Code	股票简称 Name of Stock	公司全称 Full Name	收盘价 Closing Price	涨幅 (%) Up(%)
688789	宏华数科	杭州宏华数码科技股份有限公司	281.000	828.01
688305	科德数控	科德数控股份有限公司	100.000	806.62
688499	利元亨	广东利元亨智能装备股份有限公司	320.000	723.68
688718	唯赛勃	上海唯赛勃环保科技股份有限公司	39.000	566.67
688800	瑞可达	苏州瑞可达连接系统股份有限公司	100.000	565.78
688768	容知日新	安徽容知日新科技股份有限公司	90.030	393.86
688239	航宇科技	贵州航宇科技发展股份有限公司	53.090	362.46
688087	英科再生	山东英科环保再生资源股份有限公司	101.500	362.20
688793	倍轻松	深圳市倍轻松科技股份有限公司	121.400	343.07
688509	N 正元	正元地理信息集团股份有限公司	8.310	321.83



主板 A 跌幅前十股票 Top 10 Most Declined A Shares

股票代码 Code	股票简称 Name of Stock	公司全称 Full Name	收盘价 Closing Price	跌幅 (%) Down(%)
600093	*ST 易见	易见供应链管理股份有限公司	2.520	-57.50
600260	凯乐科技	湖北凯乐科技股份有限公司	4.580	-48.42
603518	锦泓集团	锦泓时装集团股份有限公司	14.600	-40.84
600593	*ST 圣亚	大连圣亚旅游控股股份有限公司	12.830	-39.42
600365	ST 通葡	通化葡萄酒股份有限公司	3.620	-36.93
603345	安井食品	福建安井食品股份有限公司	161.650	-36.17
600882	妙可蓝多	上海妙可蓝多食品科技股份有限公司	44.930	-35.63
601567	三星医疗	宁波三星医疗电气股份有限公司	14.310	-32.82
603087	甘李药业	甘李药业股份有限公司	72.500	-31.98
603520	司太立	浙江司太立制药股份有限公司	41.950	-31.95

科创板跌幅前十股票 Top 10 Most Declined Star\_Market

股票代码 Code	股票简称 Name of Stock	公司全称 Full Name	收盘价 Closing Price	跌幅 (%) Down(%)
688626	翔宇医疗	河南翔宇医疗设备股份有限公司	67.070	-44.50
688161	威高骨科	山东威高骨科材料股份有限公司	69.070	-34.87
688696	极米科技	成都极米科技股份有限公司	548.970	-34.02
688016	心脉医疗	上海微创心脉医疗科技(集团)股份有限公司	305.480	-32.80
688356	键凯科技	北京键凯科技股份有限公司	221.450	-32.59
688277	天智航	北京天智航医疗科技股份有限公司	24.900	-30.78
688580	伟思医疗	南京伟思医疗科技股份有限公司	118.900	-29.01
688256	寒武纪	中科寒武纪科技股份有限公司	100.140	-27.54
688050	爱博医疗	爱博诺德(北京)医疗科技股份有限公司	274.100	-27.44
688269	凯立新材	西安凯立新材料股份有限公司	102.170	-26.77





**B 股成交金额十大股票 Top 10 Most Active B Shares by Transactions Value**

股票代码 Code	股票简称 Name of Stock	公司全称 Full Name	成交金额 (百万元) Trading Value (1M)	占市场总额 %	成交股数 (百万) Trading Volume (1M)
900926	宝信 B	上海宝信软件股份有限公司	840.32	19.90	37.22
900905	老凤祥 B	老凤祥股份有限公司	764.43	18.10	31.20
900932	陆家 B 股	上海陆家嘴金融贸易区开发股份有限公司	303.01	7.17	48.61
900948	伊泰 B 股	内蒙古伊泰煤炭股份有限公司	291.52	6.90	66.11
900936	鄂资 B 股	内蒙古鄂尔多斯资源股份有限公司	261.19	6.18	25.23
900933	华新 B 股	华新水泥股份有限公司	243.69	5.77	21.64
900906	中毅达 B	上海中毅达股份有限公司	169.73	4.02	60.51
900908	氯碱 B 股	上海氯碱化工股份有限公司	159.56	3.78	42.04
900925	机电 B 股	上海机电股份有限公司	109.35	2.59	12.64
900934	锦江 B 股	上海锦江国际酒店股份有限公司	91.62	2.17	7.02
总 计 Total			3234.42	76.58	352.22

**B 股换手率十大股票 Top 10 Marketable B Shares by Rate of Highest Turnover**

股票代码 Code	股票简称 Name of Stock	公司全称 Full Name	发行股数 (百万) Issued Volume (1M)	成交股数 (百万) Trading Volume (1M)	换手率 % Turnover Rate
900906	中毅达 B	上海中毅达股份有限公司	360.36	60.51	16.79
900905	老凤祥 B	老凤祥股份有限公司	206.01	31.20	15.14
900938	海科 B	海航科技股份有限公司	326.15	35.53	10.89
900908	氯碱 B 股	上海氯碱化工股份有限公司	406.56	42.04	10.34
900926	宝信 B	上海宝信软件股份有限公司	386.67	37.22	9.63
900904	神奇 B 股	上海神奇制药投资管理股份有限公司	54.75	5.19	9.48
900907	退市鹏 B	鹏起科技发展股份有限公司	241.29	21.13	8.76
900928	临港 B 股	上海临港控股股份有限公司	128.57	10.75	8.36
900921	丹科 B 股	丹化化工科技股份有限公司	193.79	14.13	7.29
900909	华谊 B 股	上海华谊集团股份有限公司	243.10	16.03	6.60
总 计 Total			2547.26	273.73	10.33



**B 股涨幅十大股票 Top 10 Most Advanced B Shares**

股票代码 Code	股票简称 Name of Stock	公司全称 Full Name	收盘价 Closing Price	涨幅 (%) Up(%)
900906	中毅达 B	上海中毅达股份有限公司	0.488	27.08
900907	退市鹏 B	鹏起科技发展股份有限公司	0.023	21.05
900908	氯碱 B 股	上海氯碱化工股份有限公司	0.607	11.66
900913	国新 B 股	山西省国新能源股份有限公司	0.338	11.55
900905	老凤祥 B	老凤祥股份有限公司	3.455	10.39
900909	华谊 B 股	上海华谊集团股份有限公司	0.672	10.35
900938	海科 B	海航科技股份有限公司	0.272	10.12
900926	宝信 B	上海宝信软件股份有限公司	3.566	8.39
900936	鄂资 B 股	内蒙古鄂尔多斯资源股份有限公司	1.606	6.85
900948	伊泰 B 股	内蒙古伊泰煤炭股份有限公司	0.694	4.05

**B 股跌幅十大股票 Top 10 Most Declined B Shares**

股票代码 Code	股票简称 Name of Stock	公司全称 Full Name	收盘价 Closing Price	跌幅 (%) Down(%)
900933	华新 B 股	华新水泥股份有限公司	1.550	-17.11
900927	物贸 B 股	上海物资贸易股份有限公司	0.520	-8.45
900916	凤凰 B 股	上海凤凰企业(集团)股份有限公司	0.400	-7.41
900934	锦江 B 股	上海锦江国际酒店股份有限公司	1.818	-7.29
900923	百联 B 股	上海百联集团股份有限公司	0.895	-6.67
900939	汇丽 B	上海汇丽建材股份有限公司	0.745	-6.41
900942	黄山 B 股	黄山旅游发展股份有限公司	0.693	-6.35
900928	临港 B 股	上海临港控股股份有限公司	1.117	-5.58
900904	神奇 B 股	上海神奇制药投资管理股份有限公司	0.519	-5.12
900902	市北 B 股	上海市北高新股份有限公司	0.285	-4.68



帐户新开户状况表 Number of New Holder's Accounts

(单位: 万户)

日期 Date	总数 Total	A 股 A Share	B 股 B Share	基金 Fund
2021.01	382.10	360.80	0.05	21.25
2021.02	287.48	271.89	0.05	15.54
2021.03	438.22	411.16	0.05	27.01
2021.04	292.28	277.34	0.04	14.91
2021.05	250.30	236.88	0.04	13.38
2021.06	284.68	268.67	0.04	15.96
2021.07	288.03	273.18	0.05	14.80
2021.08	0.00	0.00	0.00	0.00
2021.09	0.00	0.00	0.00	0.00
2021.10	0.00	0.00	0.00	0.00
2021.11	0.00	0.00	0.00	0.00
2021.12	0.00	0.00	0.00	0.00
2021 年合计	2223.09	2099.92	0.32	122.86
累计总户数	29773.39	28538.90	169.41	1065.08

股票帐户新开户状况表 Number of New Shareholder's Accounts

(单位: 万户)

日期 Date	总数 Total		A 股 A Share		B 股 B Share	
	个人 Individual	机构 Institutional	个人 Individual	机构 Institutional	个人 Individual	机构 Institutional
2021.01	360.1244	0.7219	360.0816	0.7188	0.0428	0.0031
2021.02	271.3606	0.5799	271.3103	0.5775	0.0503	0.0024
2021.03	410.4149	0.7969	410.3671	0.7942	0.0478	0.0027
2021.04	276.6815	0.6912	276.6491	0.6869	0.0324	0.0043
2021.05	236.3391	0.5794	236.3065	0.5756	0.0326	0.0038
2021.06	267.9190	0.7946	267.8797	0.7898	0.0393	0.0048
2021.07	272.3892	0.8461	272.3417	0.8432	0.0475	0.0029
2021.08	0.0000	0.0000	0.0000	0.0000	0.0000	0.0000
2021.09	0.0000	0.0000	0.0000	0.0000	0.0000	0.0000
2021.10	0.0000	0.0000	0.0000	0.0000	0.0000	0.0000
2021.11	0.0000	0.0000	0.0000	0.0000	0.0000	0.0000
2021.12	0.0000	0.0000	0.0000	0.0000	0.0000	0.0000
2021 年合计	2095.2287	5.0100	2094.9360	4.9860	0.2927	0.0240
累计总户数	28620.2051	88.1024	28453.4957	85.4035	166.7094	2.6989

注: 本表数据不含基金帐户。